

Выписка из протокола
проведения совещания с руководителями ОУ Краснохолмского муниципального округа

27 августа 2021 года

г. Красный Холм

№8

Место проведения: Отдел образования Администрации Краснохолмского МО

Время проведения: 10.00 – 12.00

Председатель совещания – заведующая Отделом образования Администрации Краснохолмского муниципального округа Шадеркова Н.В.

Секретарь совещания – заместитель заведующей Отделом образования Кузнецова Л.В.

Присутствовали:

Куликова С.Е.	- главный специалист Отдела образования
Чернецова Н.Н.	-заведующая методическим кабинетом Отдела образования
Иванова Н.В.	-ведущий специалист - методист методического кабинета Отдела образования
Ипатова И.М.	-ведущий специалист - методист методического кабинета Отдела образования

Руководители образовательных учреждений округа:

1.	Корина Е.В.	- директор МБОУ «Краснохолмская сош №1»
2.	Серова Т.П.	-директор МБОУ «Краснохолмская сош № 2 им. С.Забавина»
3.	Маслякова Г.А.	- директор МБОУ «Хабоцкая оош»
4.	Джамалаева С.В.	- заведующая МБДОУ "Рачевский детский сад"
5	Бакурина В.Н.	- заведующая МБДОУ "Барбинский детский сад"
6.	Куликова М.В.	- заведующая МБДОУ детский сад № 1 "Теремок"
7.	Портнова Е.А.	- заведующая МБДОУ детский сад № 2 "Солнышко"
8.	Виноградова С.Е.	- заведующая МБДОУ детский сад № 3 «Малышок»
9.	Куликова Н.А.	- заведующая МБДОУ детский сад № 4 "Ласточка"
10	Никонов С.А.	- директор МБОУ ДО "Краснохолмский ДДТ"
11	Тюрин О.И.	- директор МБУДО «Краснохолмская ДЮСШ»

Повестка дня:

2. О результатах ВПР в ОУ Краснохолмского муниципального округа в 2021 году.
Н.Н.Чернецова, заведующая методическим кабинетом Отдела образования

По второму вопросу «О результатах ВПР в ОУ Краснохолмского муниципального округа в 2021 году»

СЛУШАЛИ: Н.Н.Чернецову, заведующую методическим кабинетом Отдела образования Администрации Краснохолмского муниципального округа.

На основе регионального анализа результатов ВПР в 2021 году с учетом специфики Краснохолмского муниципального округа (наличие ОУ с низкими образовательными результатами) был проведен анализ данных по муниципалитету.

В 2021 году в ВПР приняли участие 100% ОО.

Обеспечено общественное наблюдение:

- на этапе проведения - во всех аудиториях, на всех предметах - в 6 ОУ (100%).

- на этапе проверки - во всех аудиториях, на всех предметах - в 6 ОУ (100%).

Анализ показателей, используемых в регионе для оценки достижения уровня подготовки в соответствии с ФГОС, выявил следующее.

Доля обучающихся 4-х классов ОУ Краснохолмского муниципального округа, достигших базового уровня подготовки, составила 81,8%; в 5-х классах 74,6%; в 6-х классах 85,9%; в 7-х классах 89,6%; в 8-х классах 82,5% (Приложение) г

Достигли высокого уровня подготовки: в 4-х классах – 17,9%; в 5-х классах 22,2%; в 6-х классах 12%; в 7-х классах 5%; в 8-х классах 16% (Приложение).

При выполнении заданий, оценивающих метапредметные результаты образования, обучающиеся практически всех ОУ испытывали затруднения, что свидетельствует о необходимости активизации работы коллективов школ в направлении формирования функциональной грамотности. Эта тенденция характерна для всего региона.

По итогам анализа результатов выявлены:

- ОО, обучающиеся которых продемонстрировали в целом удовлетворительные результаты ВПР и в которых имеются отдельные обучающиеся с пробелами в знаниях – 4 ОУ;

-ОУ, в которых обнаружены риски снижения образовательных результатов (имеются низкие результаты по предмету в отдельных классах, отдельной параллели, дефицит кадров, ресурсные дефициты) -2 ОУ;

-ОУ с низкими результатами, в которых в двух и более параллелях имеются неудовлетворительные результаты (30% и более от общего количества участников ВПР) по русскому языку и математике – 1 ОУ.

РЕШИЛИ:

В соответствии с рекомендациями ГБУ ТО ЦОКО по итогам регионального анализа результатов ВПР в 2021 году с учетом специфики Краснохолмского муниципального округа руководителям ОУ:

1.Провести детальный анализ результатов ВПР-2021 по всем учебным предметам с определением затруднений/пробелов: по каждому обучающемуся, классу, параллели, образовательной организации в целом.

Срок: 1.09.2021 года

Ответственные: руководители ОУ.

2.Разработать дорожную карту по ликвидации выявленных пробелов в предметных и метапредметных областях

Срок: 15.09.2021 года

Ответственные: руководители ОУ.

3.В рамках ВСОКО:

- обеспечить развитие внутришкольной системы профилактики учебной неуспешности;

Срок: постоянно

Ответственные: руководители ОУ.

-продолжить практику привлечения общественных наблюдателей для обеспечения объективности образовательных результатов при проведении внешних и внутренних оценочных процедур в ОУ;

Срок: при проведении процедур ОКО

Ответственные: руководители ОУ.

-организовать контроль динамики ликвидации выявленных пробелов в подготовке обучающихся;

Срок: не реже 1 раза в четверть

Ответственные: заместители директора по УВР.

4.Сформировать заявку и направить на адресные курсы повышения квалификации педагогов образовательных учреждений со значительной долей обучающихся, продемонстрировавших признаки учебной неуспешности.

Срок: 2021, 2022 год

Ответственные: руководители ОУ.

5.Организовать совместную работу школьных методических объединений учителей начальных классов с учителями - предметниками в целях обеспечения преемственности в обучении и оценке образовательных достижений обучающихся, в том числе по вопросам формирования функциональной грамотности обучающихся и выявлению успешных педагогических практик.

Срок: 1 четверть, далее - постоянно

Ответственные: заместители директора по УВР.

6. Организовать информационно - разъяснительную работу с обучающимися и родителями по формированию положительного отношения к объективному оцениванию образовательных результатов, ознакомлению с критериями оценивания ВПР, их применению для самооценки предметной и метапредметной подготовки.

Срок: не реже 1 раза в четверть

Ответственные: заместители директора по УВР.

7. Обеспечить контроль работы учителей ОУ на портале РЭШ с электронным банком заданий по формированию функциональной грамотности обучающихся.

Срок: не реже 1 раза в четверть

Ответственные: заместители директора по УВР.

Председатель:

Н.В. Шагеркова

Секретарь:

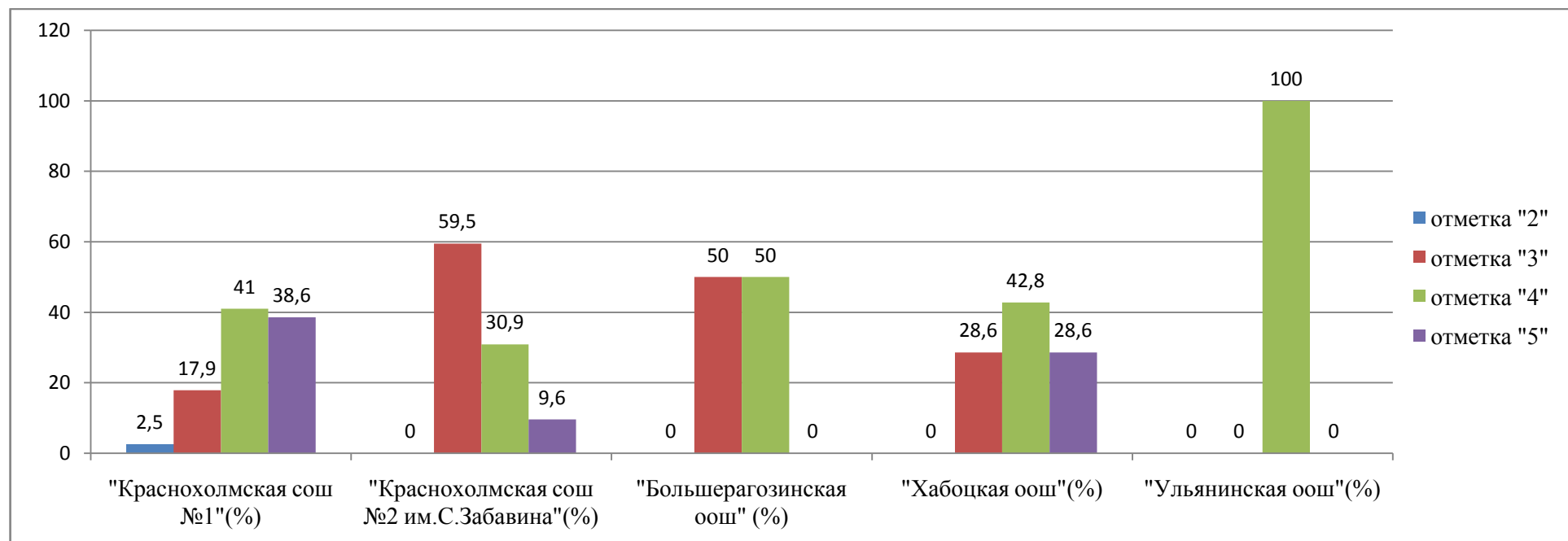
Л.В. Кузнецова

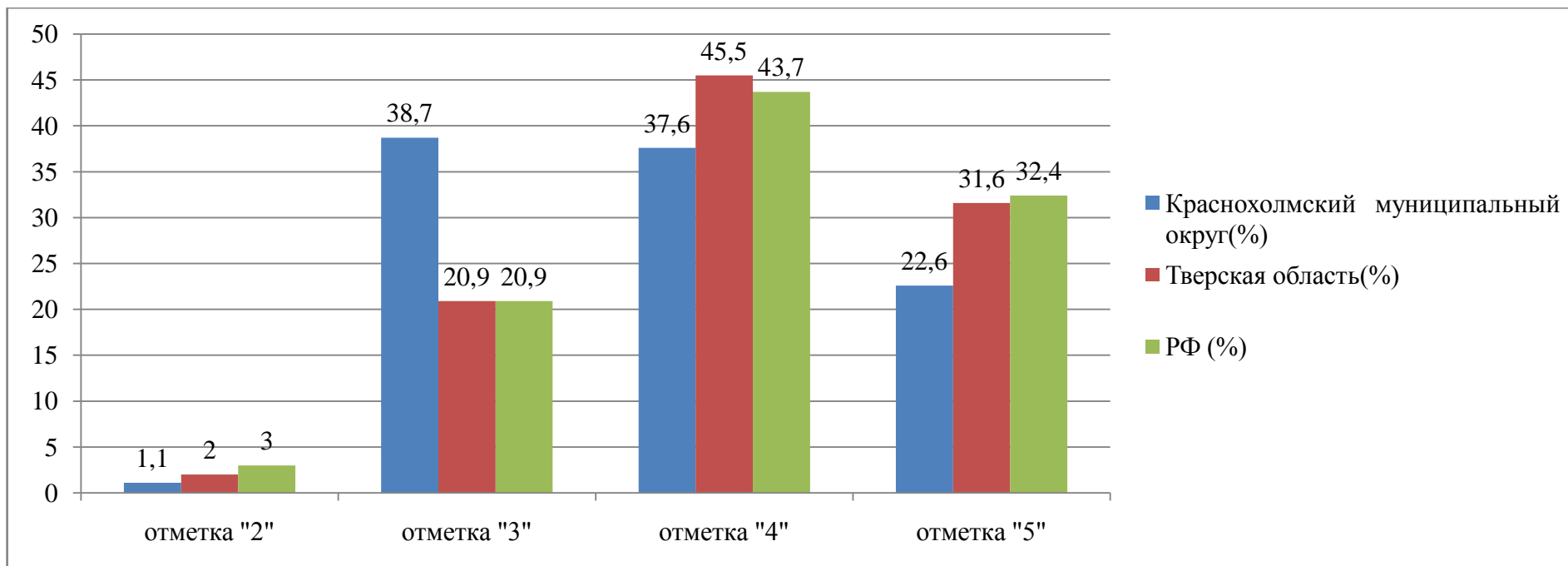


**Результаты
всероссийских проверочных работ
в 4, 5, 6, 7, 8 классах
общеобразовательных учреждений Краснохолмского муниципального округа
в 2021 году**

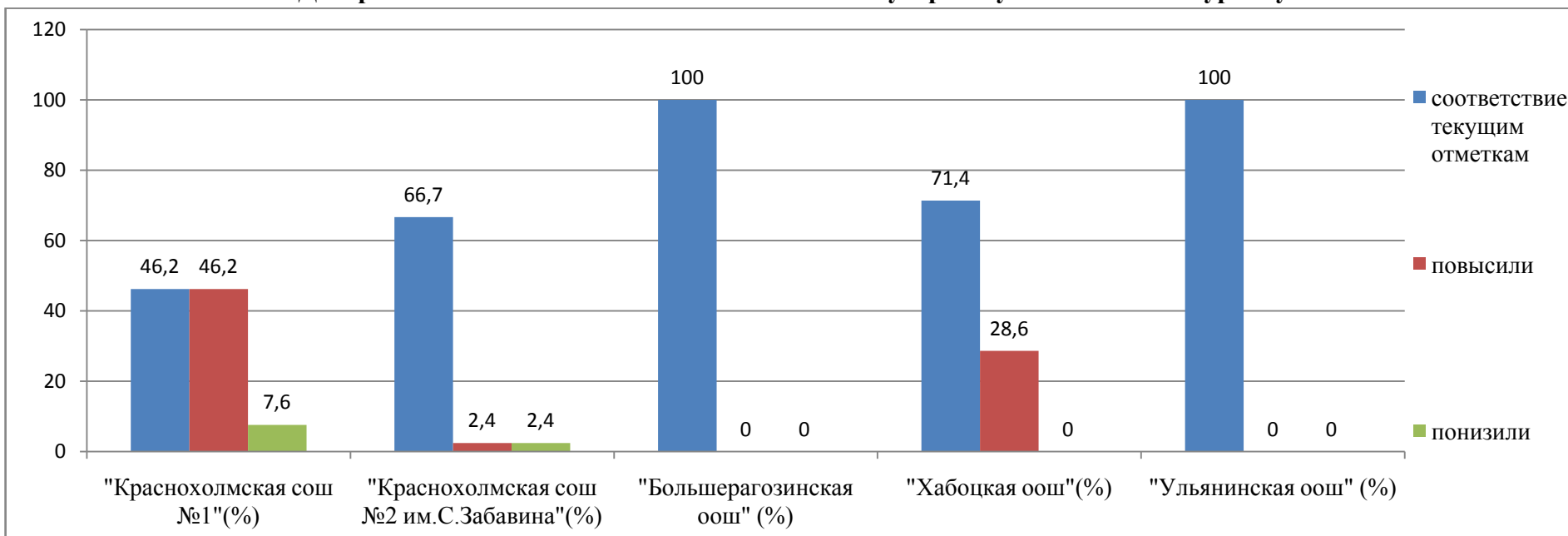
**Результаты ВПР по математике в 4 классах общеобразовательных учреждений
Краснохолмского муниципального округа**

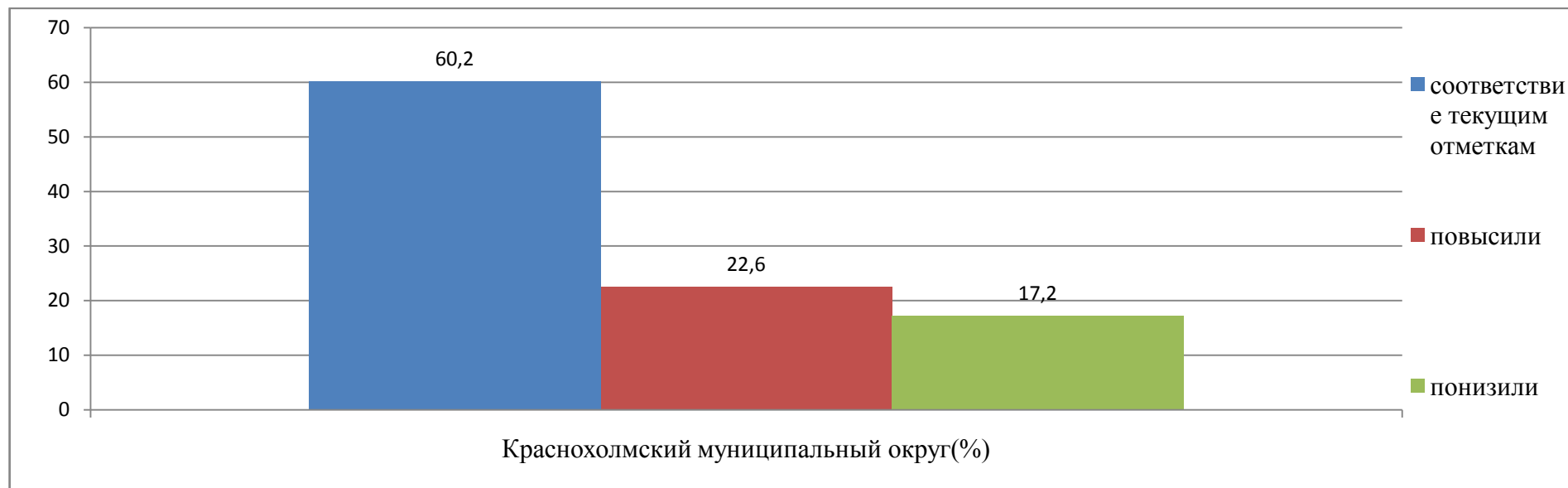
МБОУ	Количество учащихся	Получили отметки				Соответствие текущим отметкам	Повысили	Понизили
		«5» ОУ	«4» ОУ	«3» ОУ	«2» ОУ			
«Краснохолмская сош №1»	39	15 чел./ 38,6%	16 чел./ 41%	7 чел./ 17,9%	1 чел./ 2,5%	18 чел./ 46,2%	18 чел./ 46,2%	3 чел./ 7,6%
«Краснохолмская сош №2 им.С.Забавина»	42	4 чел./ 9,6%	13 чел./ 30,9%	25 чел./ 59,5%	0	28 чел./ 66,7%	1 чел./ 2,4%	13 чел./ 30,9%
«Большеарагозинская оош»	4	0	2 чел./ 50%	2 чел./ 50%	0	4 чел./ 100%	0	0
«Хабовская оош»	7	2 чел./ 28,6%	3 чел./ 42,8%	2 чел./ 28,6%	0	5 чел./ 71,4%	2 чел./ 28,6%	0
«Ульянинская оош»	1	0	1 чел./ 100%	0	0	1 чел./ 100%	0	0
ИТОГО по Краснохолмскому муниципальному округу	93	21/22,6%	35/37,6%	36/38,7%	1/1,1%	56/60,2%	21/22,6%	16/17,2%





Диаграммы соответствия отметок за выполненную работу и отметок по журналу



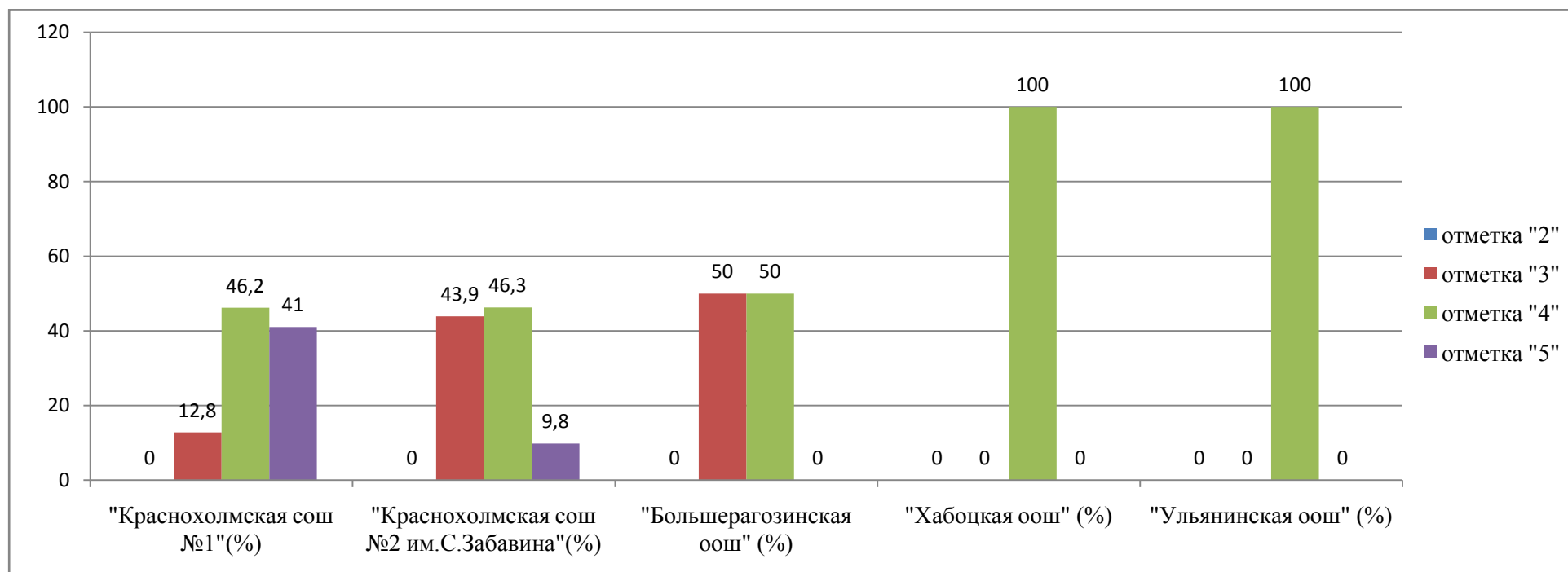


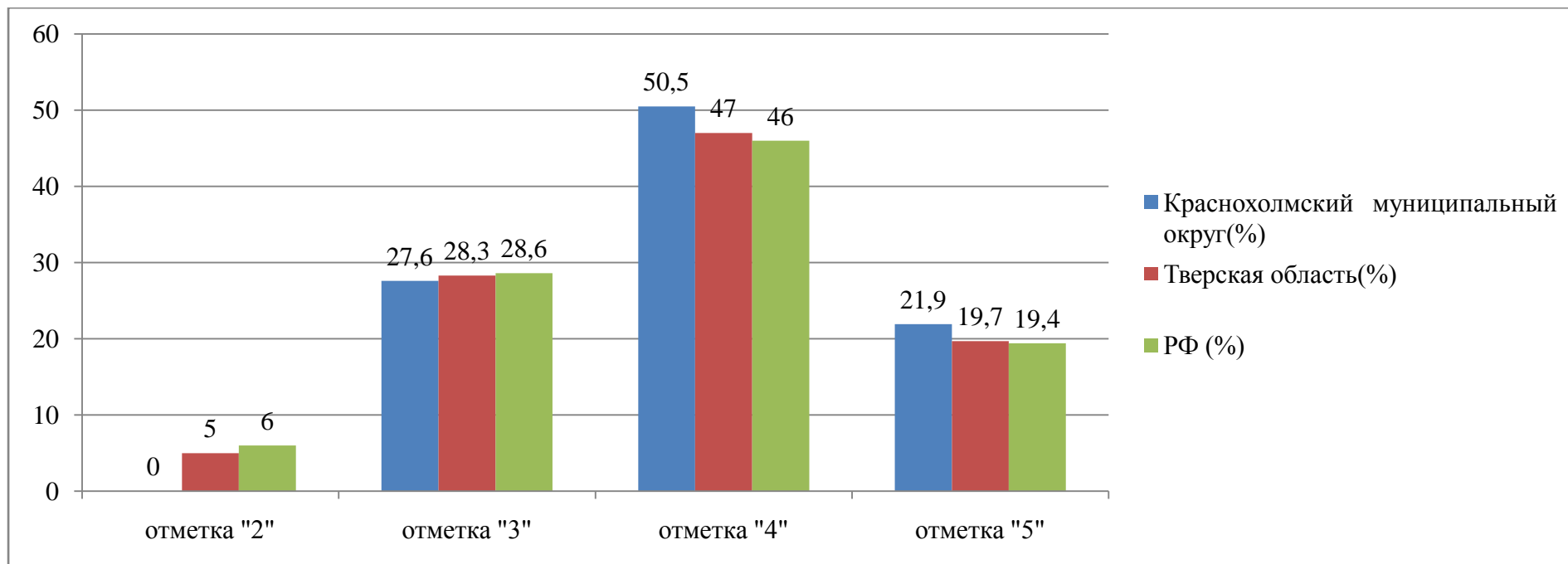
Планируемые результаты, недостаточно сформированные у обучающихся 4 классов общеобразовательных учреждений Краснохолмского муниципального округа по математике:

- Овладение основами логического и алгоритмического мышления. Решение задач в 3–4 действия.
- Умение решать текстовые задачи. Читать, записывать и сравнивать величины (массу, время, длину, площадь, скорость), используя основные единицы измерения величин и соотношения между ними (килограмм – грамм; час – минута, минута – секунда; километр – метр, метр – дециметр, дециметр – сантиметр, метр – сантиметр, сантиметр – миллиметр);
- Умение изображать геометрические фигуры. Выполнять построение геометрических фигур с заданными измерениями (отрезок, квадрат, прямоугольник) с помощью линейки, угольника.
- Интерпретировать информацию, полученную при проведении несложных исследований (объяснять, сравнивать и обобщать данные, делать выводы и прогнозы).

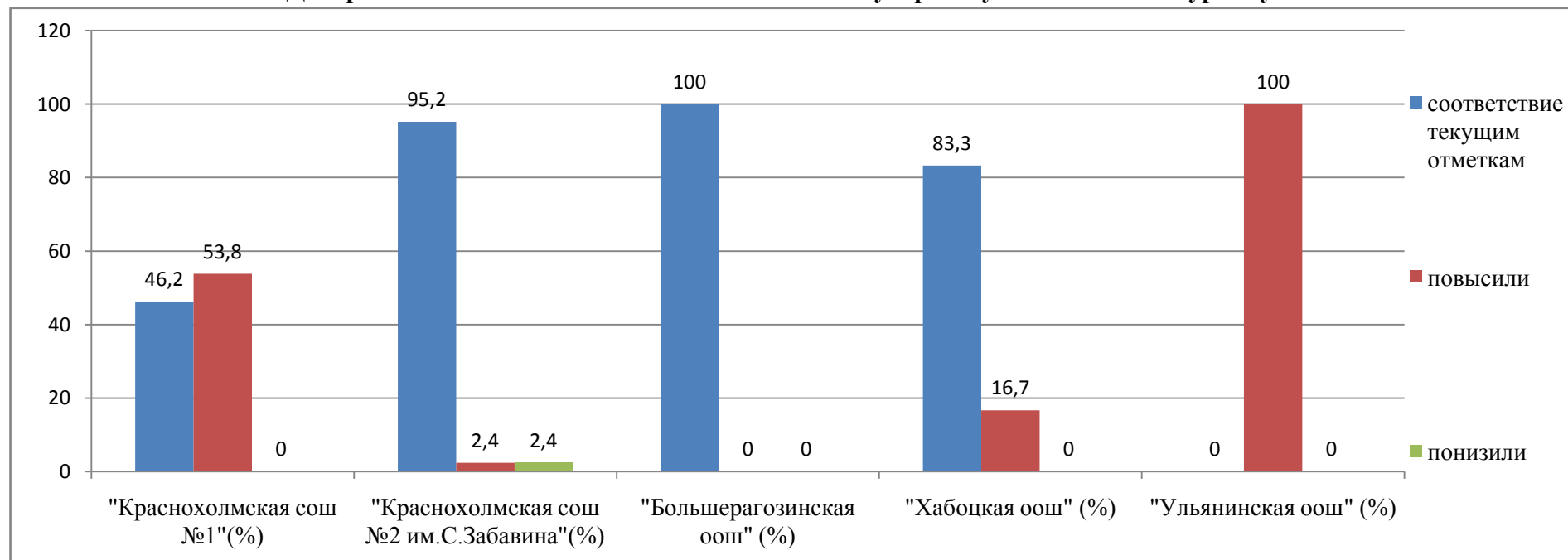
**Результаты ВПР по русскому языку в 4 классах общеобразовательных учреждений
Краснохолмского муниципального округа**

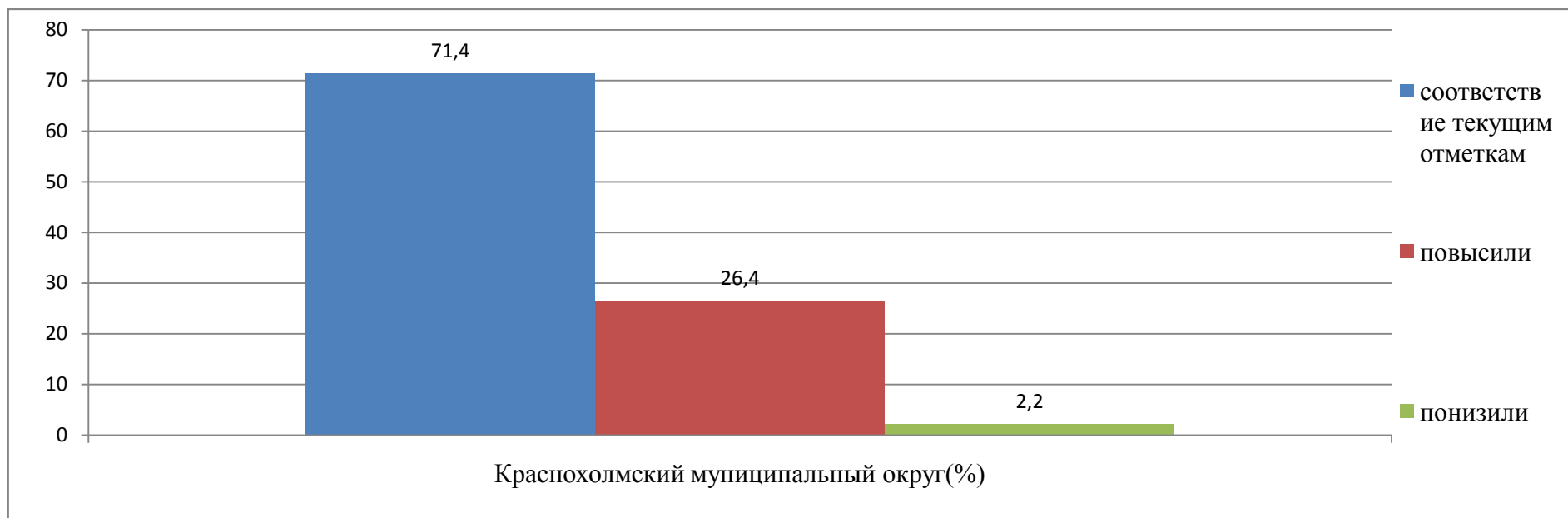
МБОУ	Количество во учащихся	Получили отметки				Соответств ие текущим отметкам	Повысили	Понизили
		«5»	«4»	«3»	«2»			
		ОУ	ОУ	ОУ	ОУ			
«Краснохолмская сош №1»	39	16 чел./ 41%	18 чел./ 46,2%	5 чел./ 12,8%	0	18 чел./ 46,2%	21 чел./ 53,8%	0
«Краснохолмская сош №2 им.С.Забавина»	41	4 чел./ 9,8%	19 чел./ 46,3%	18 чел./ 43,9%	0	39 чел./ 95,2%	1 чел./ 2,4%	1 чел./ 2,4%
«Большеарагозинская оош»	4	0	2 чел./ 50%	2 чел./ 50%	0	4 чел./ 100%	0	0
«Хабощкая оош»	6	0	6 чел./ 100%	0	0	5 чел./ 83,3%	1 чел./ 16,7%	0
«Ульянинская оош»	1	0	1 чел./ 100%	0	0	0	1 чел./ 100%	0
ИТОГО по Краснохолмскому муниципальному округу	91	20/21,9%	46/50,5%	25/27,6%	0	66/72,5%	24/26,4%	1/1,1%





Диаграммы соответствия отметок за выполненную работу и отметок по журналу



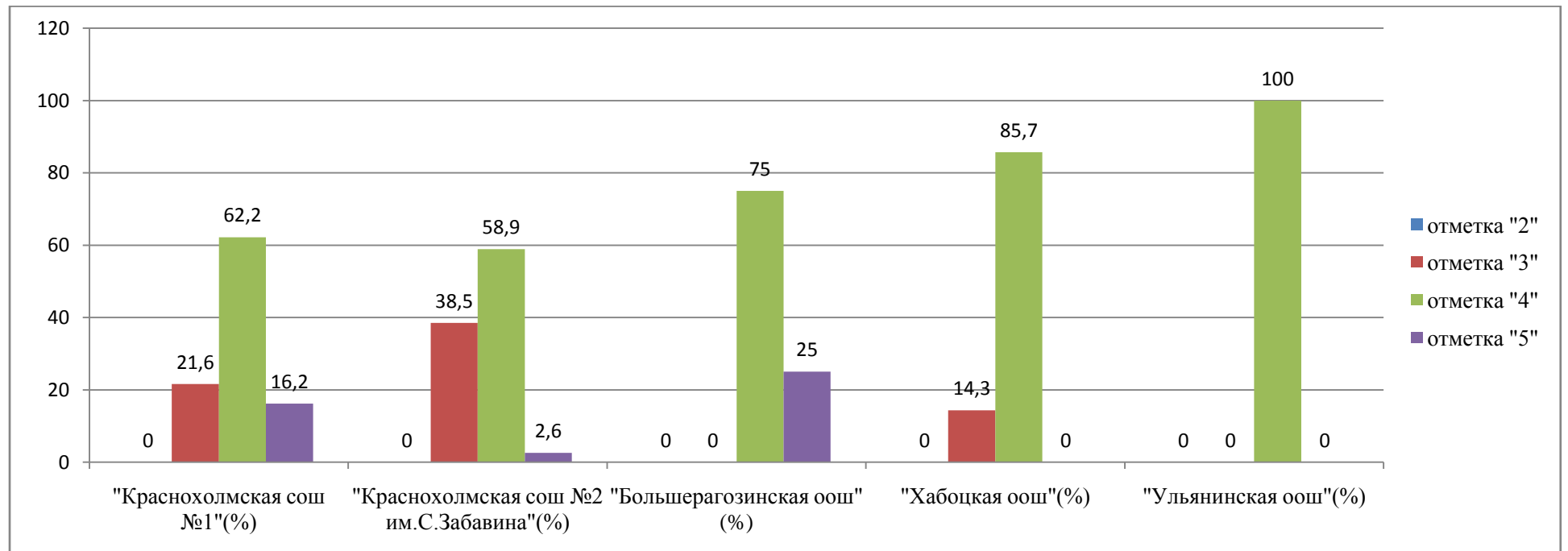


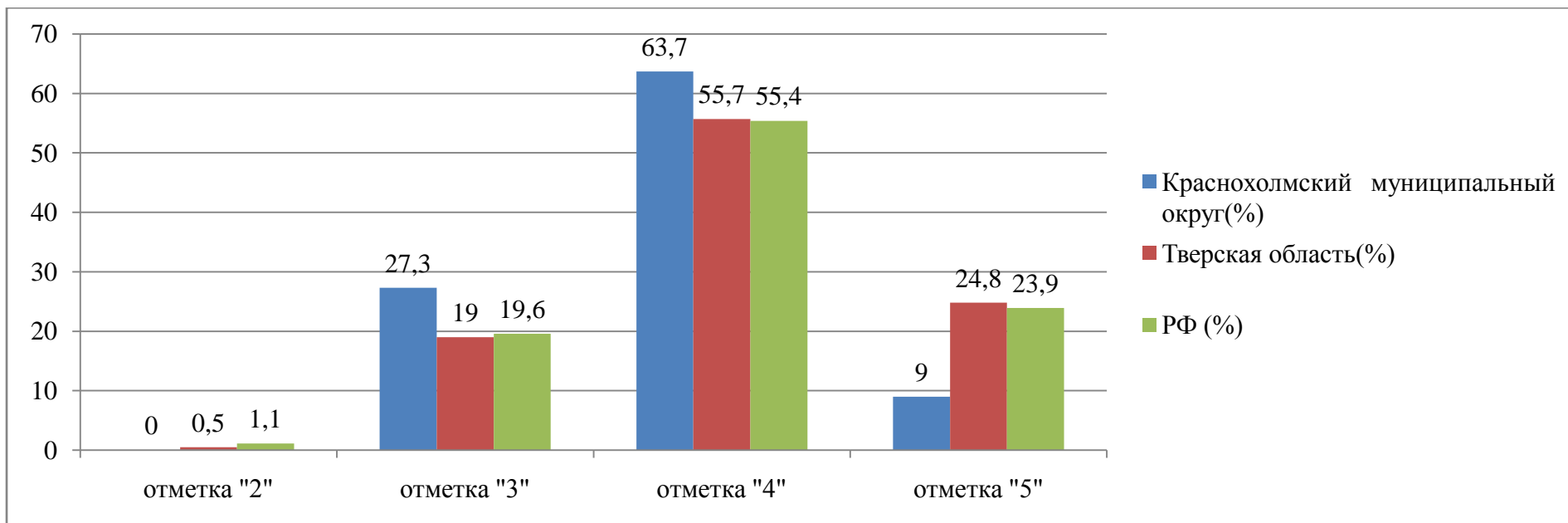
Планируемые результаты, недостаточно сформированные у обучающихся 4 классов общеобразовательных учреждений Краснохолмского муниципального округа по русскому языку:

- Умение на основе данной информации и собственного жизненного опыта определять конкретную жизненную ситуацию для адекватной интерпретации данной информации, соблюдая при письме изученные орфографические и пунктуационные нормы. Интерпретация содержащейся в тексте информации;
- Умение распознавать основную мысль текста при его письменном предъявлении; адекватно формулировать основную мысль в письменной форме, соблюдая нормы построения предложения и словоупотребления. Определять тему и главную мысль текста;
- Умение распознавать имена прилагательные в предложении, распознавать грамматические признаки имени прилагательного. Распознавать грамматические признаки слов, с учетом совокупности выявленных признаков относить слова к определенной группе основных частей речи;
- Проводить морфологический разбор имен прилагательных по предложенному в учебнике алгоритму, оценивать правильность проведения морфологического разбора.

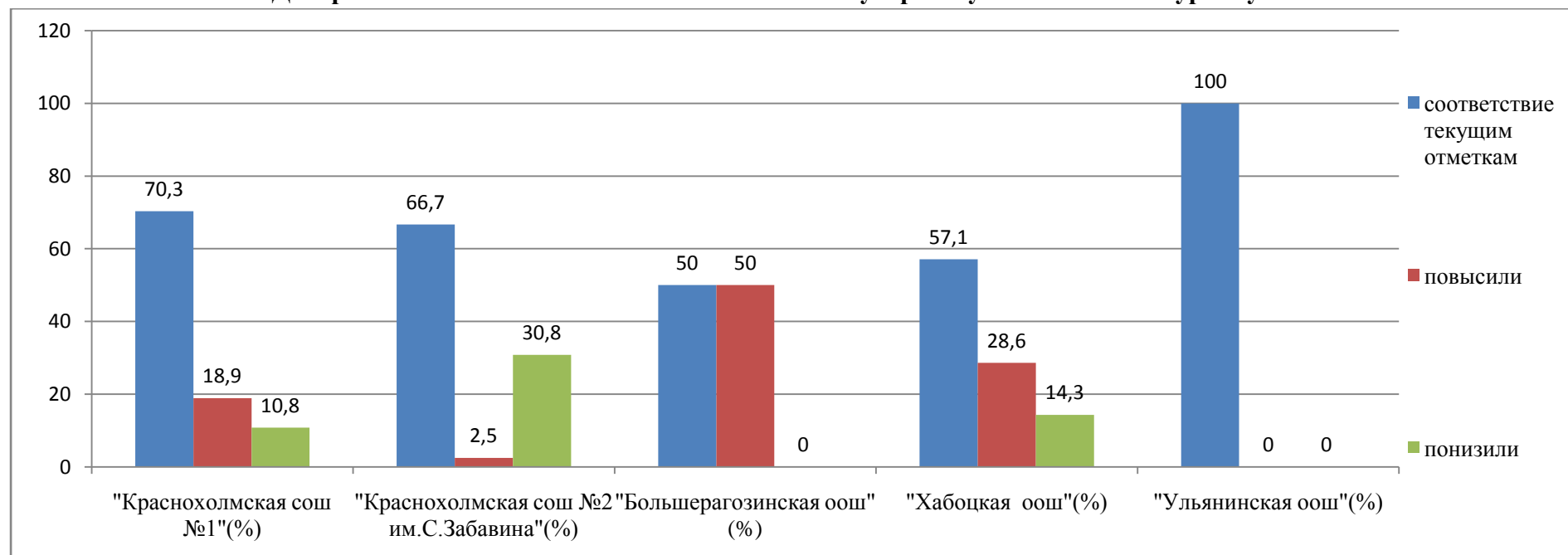
**Результаты ВПР по окружающему миру в 4 классах общеобразовательных учреждений
Краснохолмского муниципального округа**

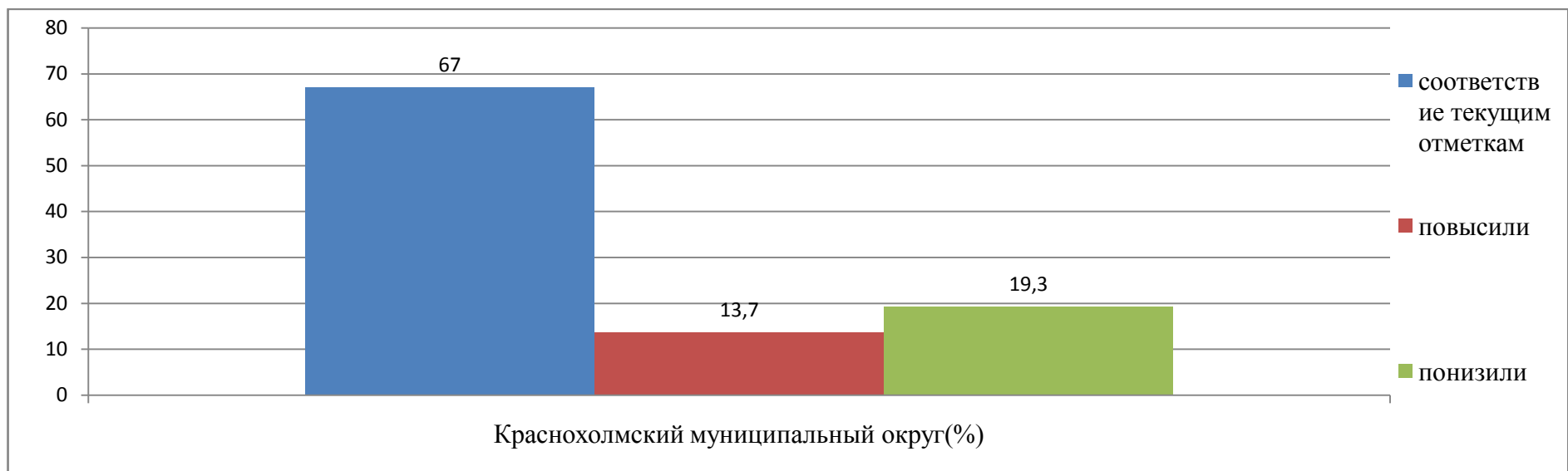
МБОУ	Количество учащихся	Получили отметки				Соответствие текущим отметкам	Повысили	Понизили
		«5»	«4»	«3»	«2»			
		ОУ	ОУ	ОУ	ОУ			
«Краснохолмская сош №1»	37	6 чел./ 16,2%	23 чел./ 62,2%	8 чел./ 21,6%	0	26 чел./ 70,3%	7 чел./ 18,9%	4 чел./ 10,8%
«Краснохолмская сош №2 им.С.Забавина»	39	1 чел./ 2,6%	23 чел./ 58,9%	15 чел./ 38,5%	0	26 чел./ 66,7%	1 чел./ 2,5%	12 чел./ 30,8%
«Большеарагозинская оош»	4	1 чел./ 25%	3 чел./ 75%	0	0	2 чел./ 50%	2 чел./ 50%	0
«Хабовская оош»	7	0	6 чел./ 85,7%	1 чел./ 14,3%	0	4 чел./ 57,1%	2 чел./ 28,6%	1 чел./ 14,3%
«Ульянинская оош»	1	0	1 чел./ 100%	0	0	1 чел./ 100%	0	0
ИТОГО по Краснохолмскому муниципальному округу	88	8/9%	56/63,7%	24/27,3%	0	59/67%	12/13,7%	17/19,3%





Диаграммы соответствия отметок за выполненную работу и отметок по журналу



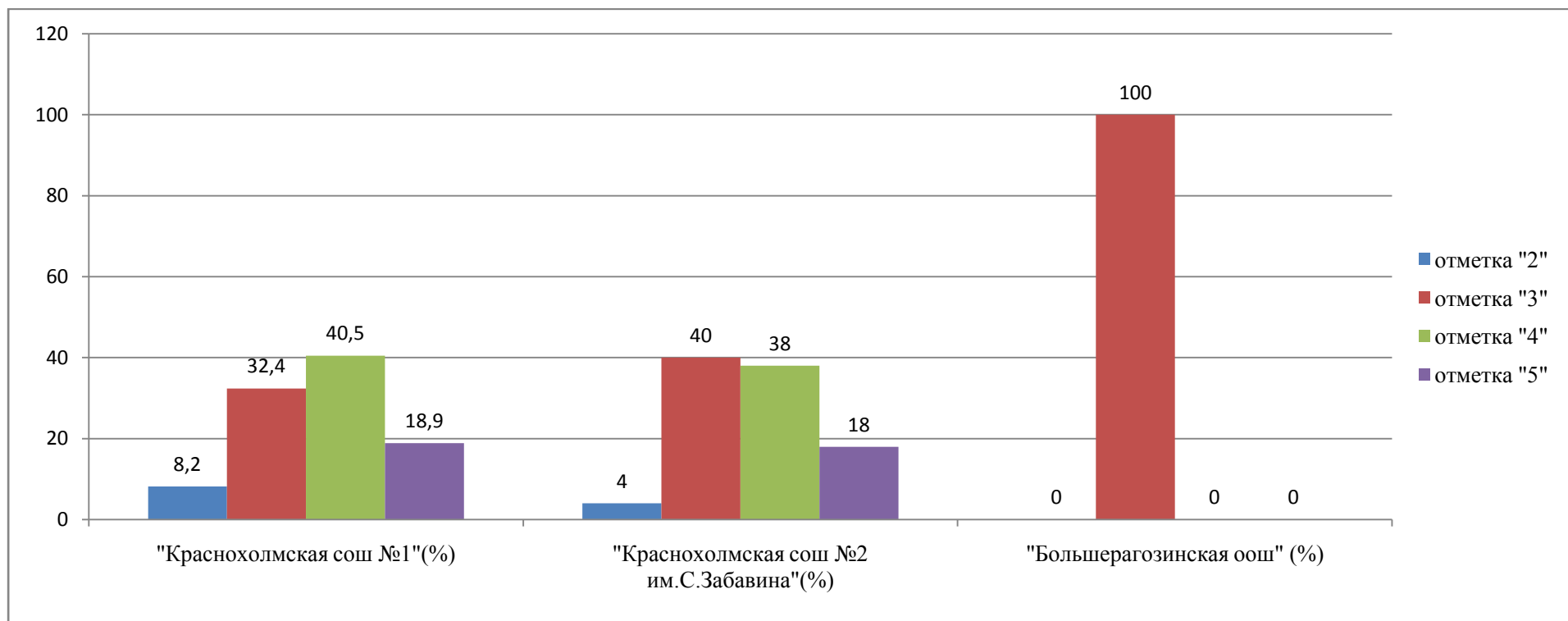


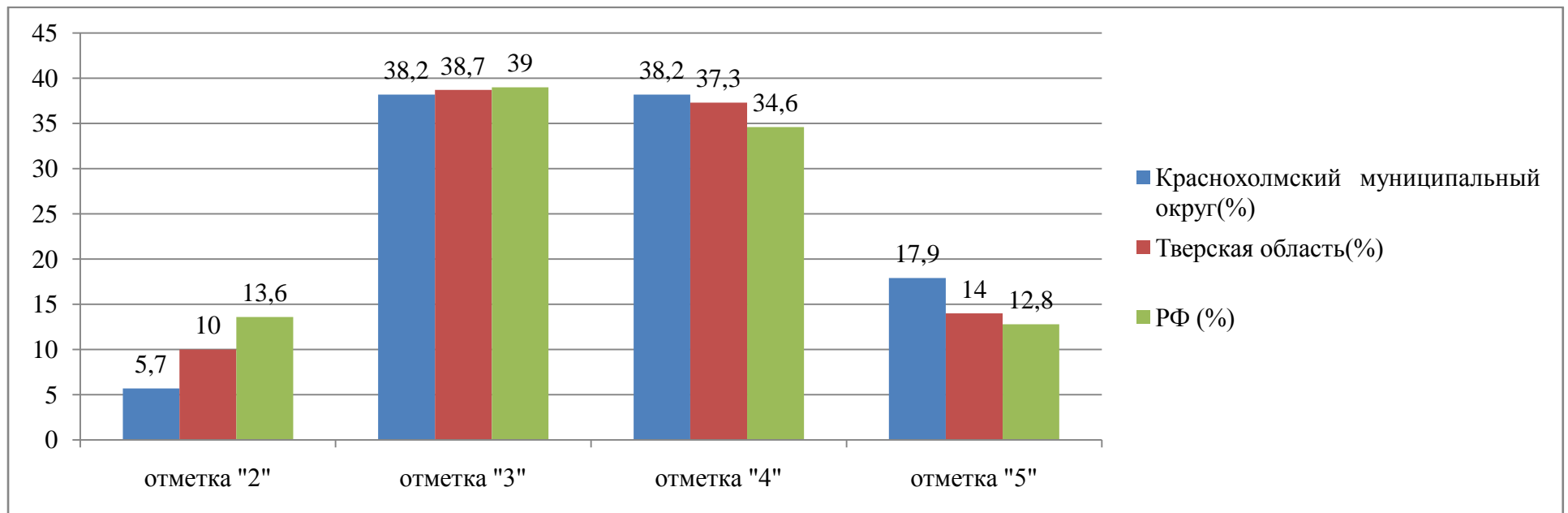
Планируемые результаты, недостаточно сформированные у обучающихся 4 классов общеобразовательных учреждений Краснохолмского муниципального округа по окружающему миру:

- Овладение начальными сведениями о сущности и особенностях объектов, процессов и явлений действительности (природных, социальных, культурных, технических и др.); овладение логическими действиями анализа, синтеза, обобщения, классификации по родовидовым признакам.
- Использовать готовые модели (глобус, карту, план) для объяснения явлений или описания свойств объектов; обнаруживать простейшие взаимосвязи между живой и неживой природой, взаимосвязи в живой природе;
- Освоение доступных способов изучения природы (наблюдение, измерение, опыт); овладение логическими действиями сравнения, анализа, синтеза, установления аналогий и причинно-следственных связей, построения рассуждений;
- Вычленять содержащиеся в тексте основные события; сравнивать между собой объекты, описанные в тексте, выделяя 2-3 существенных признака; проводить несложные наблюдения в окружающей среде и ставить опыты, используя простейшее лабораторное оборудование;
- Овладение начальными сведениями о сущности и особенностях объектов, процессов и явлений действительности (социальных); осознанно строить речевое высказывание в соответствии с задачами коммуникации. Оценивать характер взаимоотношений людей в различных социальных группах;
- Сформированность уважительного отношения к родному краю; осознанно строить речевое высказывание в соответствии с задачами коммуникации.

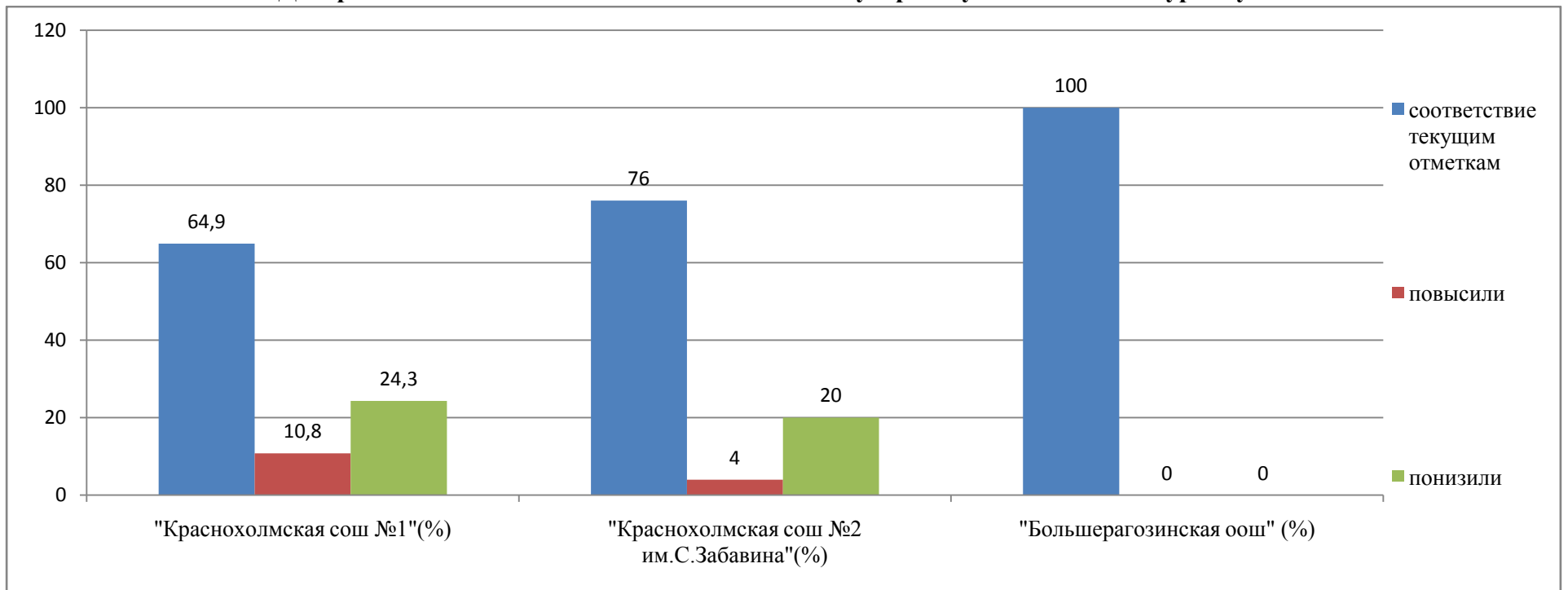
**Результаты ВПР по русскому языку в 5 классах общеобразовательных учреждений
Краснохолмского муниципального округа**

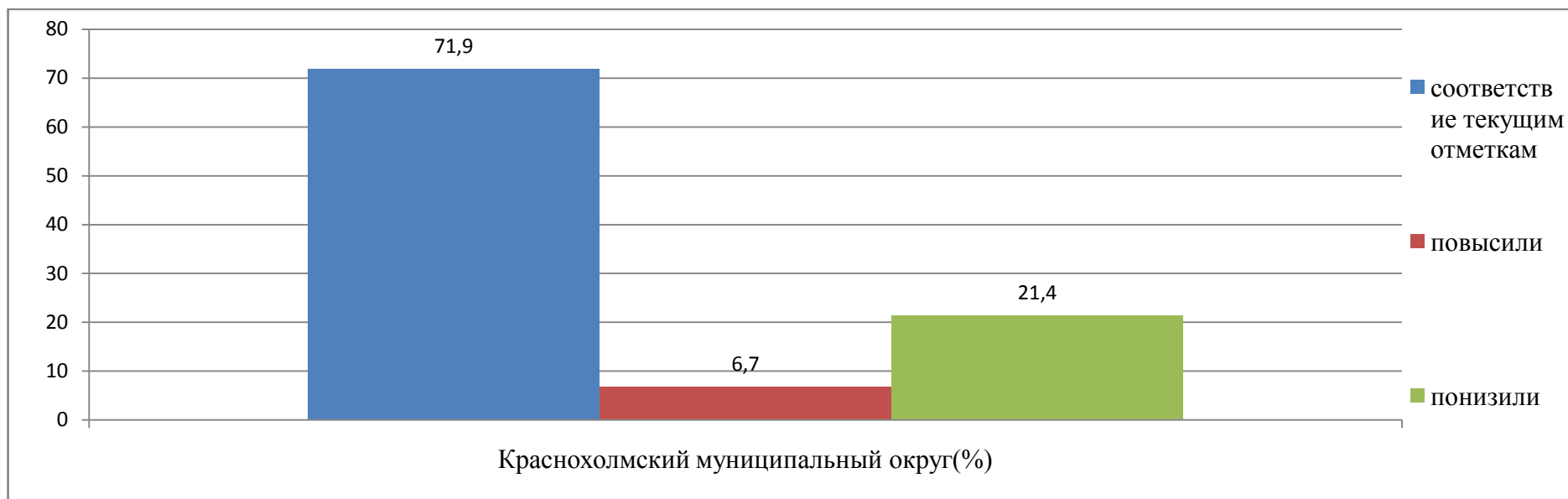
МБОУ	Количество учащихся	Получили отметки				Соответствие текущим отметкам	Повысили	Понизили
		«5»	«4»	«3»	«2»			
		ОУ	ОУ	ОУ	ОУ			
«Краснохолмская сош №1»	37	7 чел./ 18,9%	15 чел./ 40,5%	12 чел./ 32,4%	3 чел./ 8,2%	24 чел./ 64,9%	4 чел./ 10,8%	9 чел./ 24,3%
«Краснохолмская сош №2 им.С.Забавина»	50	9 чел./ 18%	19 чел./ 38%	20 чел./ 40%	2 чел./ 4%	38 чел./ 76%	2 чел./ 4%	10 чел./ 20%
«Большеарагозинская оош»	2	0	0	2 чел./ 100%	0	2 чел./ 100%	0	0
ИТОГО по Краснохолмскому муниципальному округу	89	16/17,9%	34/38,2%	34/38,2%	5/5,7%	64/71,9%	6/6,7%	19/21,4%





Диаграммы соответствия отметок за выполненную работу и отметок по журналу



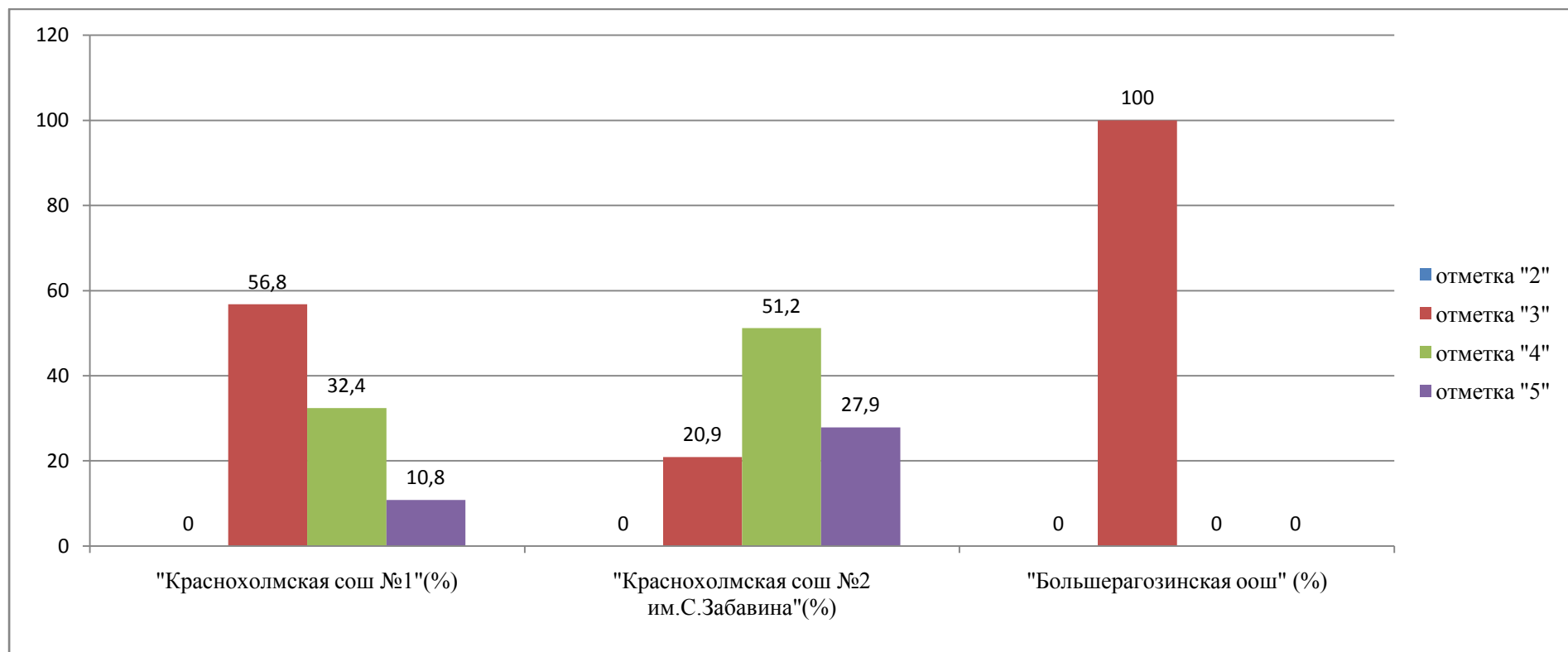


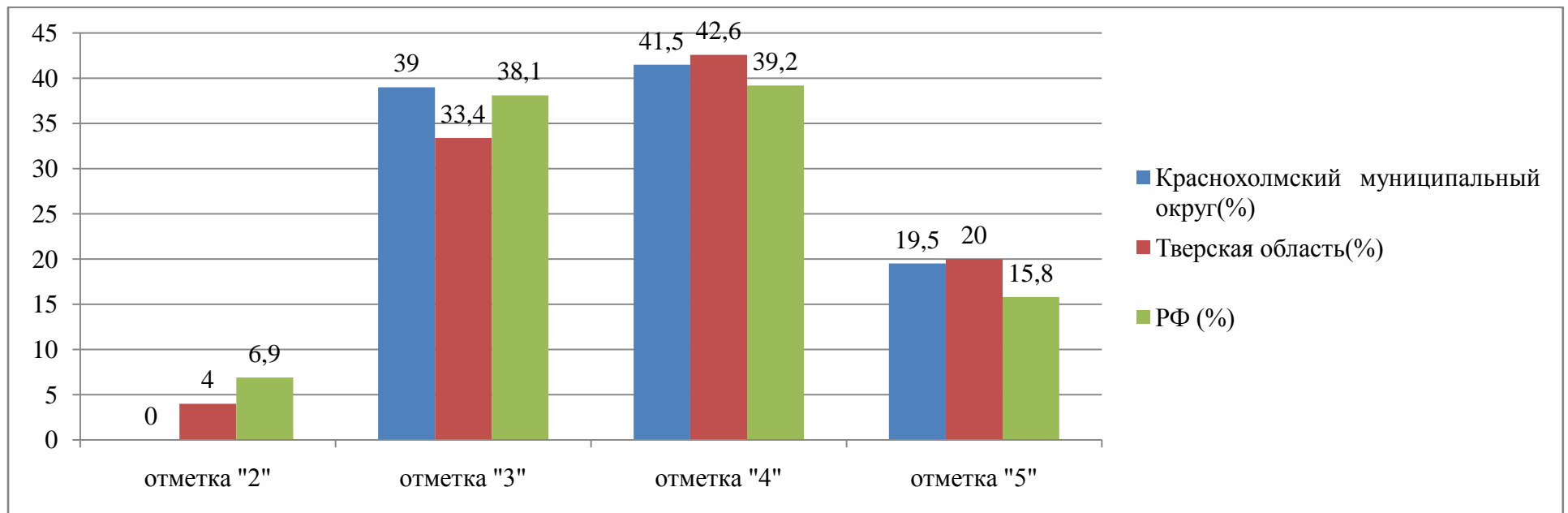
Планируемые результаты, недостаточно сформированные у обучающихся 5 классов общеобразовательных учреждений Краснохолмского муниципального округа по русскому языку:

- Совершенствование видов речевой деятельности (чтения, письма), обеспечивающих эффективное овладение разными учебными предметами; овладение основными нормами литературного языка (орфографическими, пунктуационными); стремление к речевому самосовершенствованию;
- Соблюдение основных языковых норм в письменной речи; редактирование письменных текстов разных стилей и жанров с соблюдением норм современного русского литературного языка.

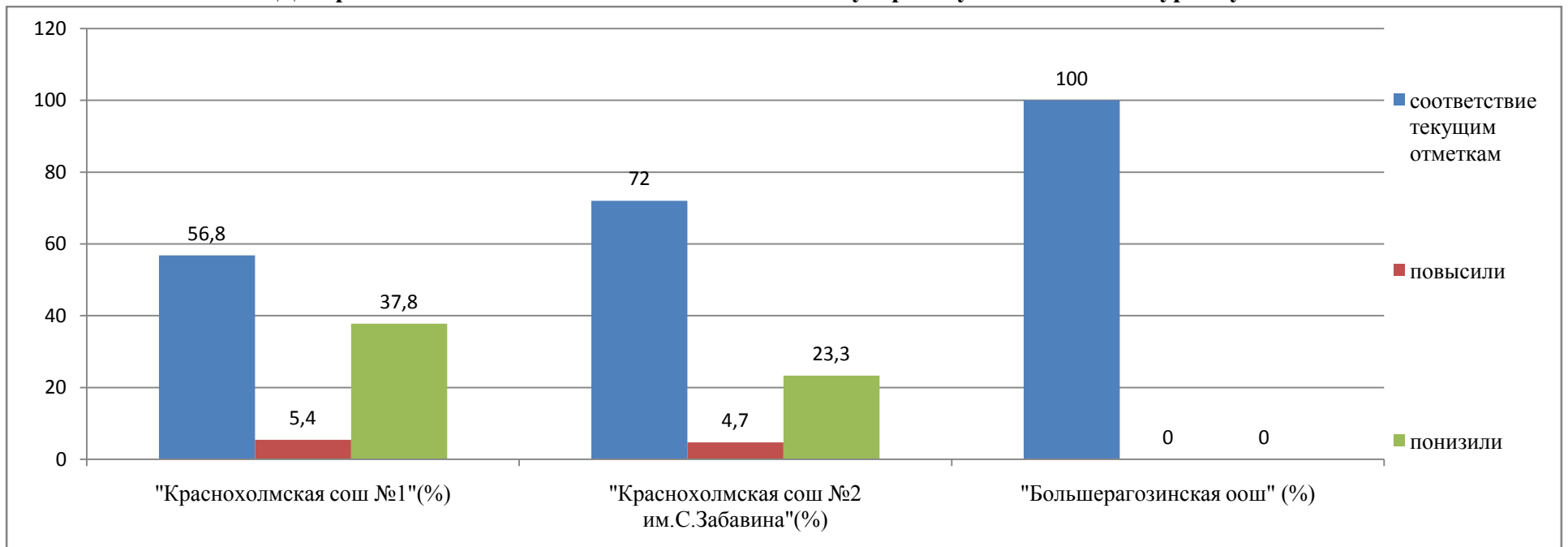
**Результаты ВПР по истории в 5 классах общеобразовательных учреждений
Краснохолмского муниципального округа**

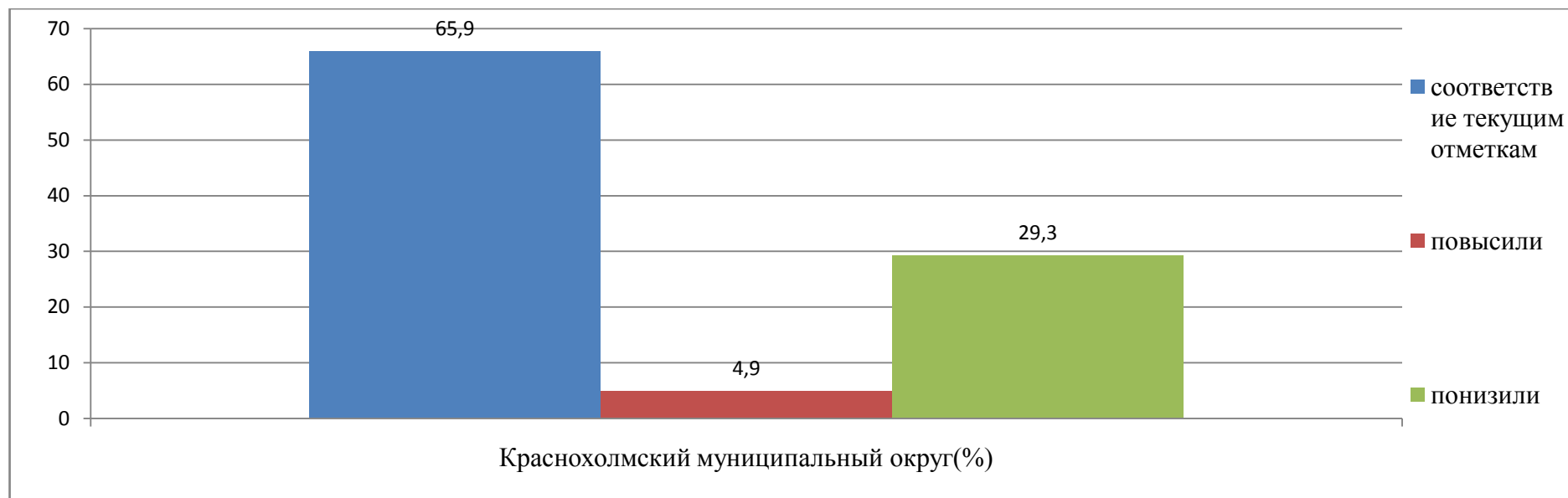
МБОУ	Количество учащихся	Получили отметки				Соответствие текущим отметкам	Повысили	Понизили
		«5»	«4»	«3»	«2»			
		ОУ	ОУ	ОУ	ОУ			
«Краснохолмская сош №1»	37	4 чел./ 10,8%	12 чел./ 32,4%	21 чел./ 56,8%	0	21 чел./ 56,8%	2 чел./ 5,4%	14 чел./ 37,8%
«Краснохолмская сош №2 им.С.Забавина»	43	12 чел./ 27,9%	22 чел./ 51,2%	9 чел./ 20,9%	0	31 чел./ 72%	2 чел./ 4,7%	10 чел./ 23,3%
«Большеагаозинская оош»	2	0	0	2 чел./ 100%	0	2 чел./ 100%	0	0
ИТОГО по Краснохолмскому муниципальному округу	82	16/19,5%	34/41,5%	32/39%	0	54/65,9%	4/4,9%	24/29,2%





Диаграммы соответствия отметок за выполненную работу и отметок по журналу



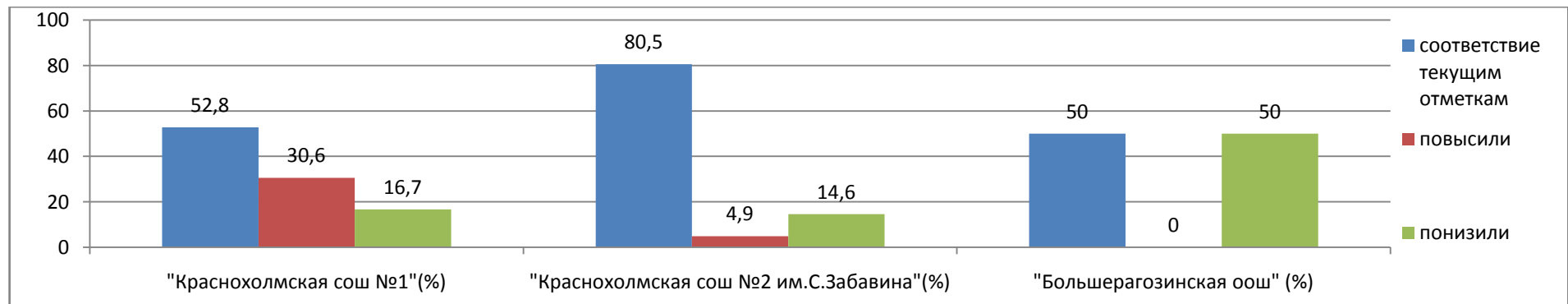
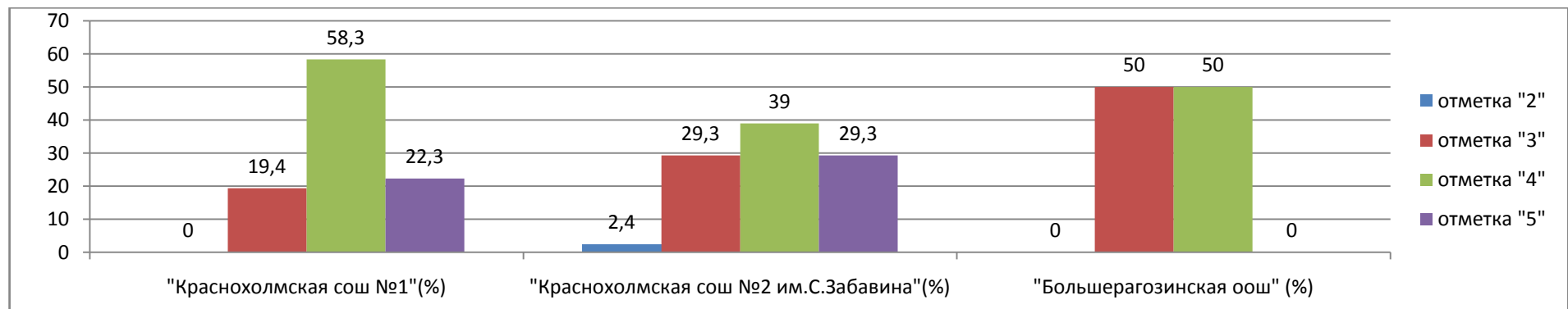


Планируемые результаты, недостаточно сформированные у обучающихся 5 классов общеобразовательных учреждений Краснохолмского муниципального округа по истории:

- Умение устанавливать причинно-следственные связи, строить логическое рассуждение, умозаключение (индуктивное, дедуктивное и по аналогии) и делать выводы; владение основами самоконтроля, самооценки, принятия решений и осуществления осознанного выбора в учебной и познавательной деятельности;
- Умение описывать условия существования, основные занятия, образ жизни людей в древности;
- Умение осознанно использовать речевые средства в соответствии с задачей коммуникации; владение основами самоконтроля, самооценки, принятия решений и осуществления осознанного выбора в учебной и познавательной деятельности;
- Умение рассказывать о событиях древней истории;
- Умение создавать обобщения, классифицировать, самостоятельно выбирать основания и критерии для классификации; формирование важнейших культурно-исторических ориентиров для гражданской, этнонациональной, социальной, культурной самоидентификации личности.

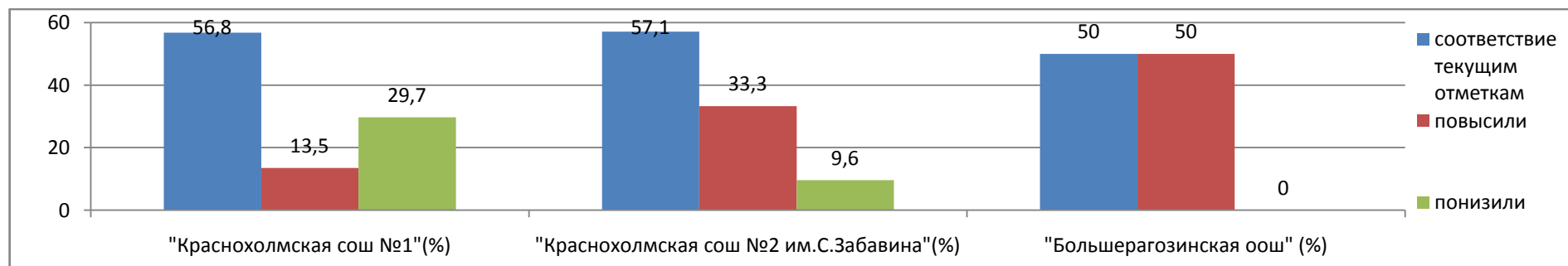
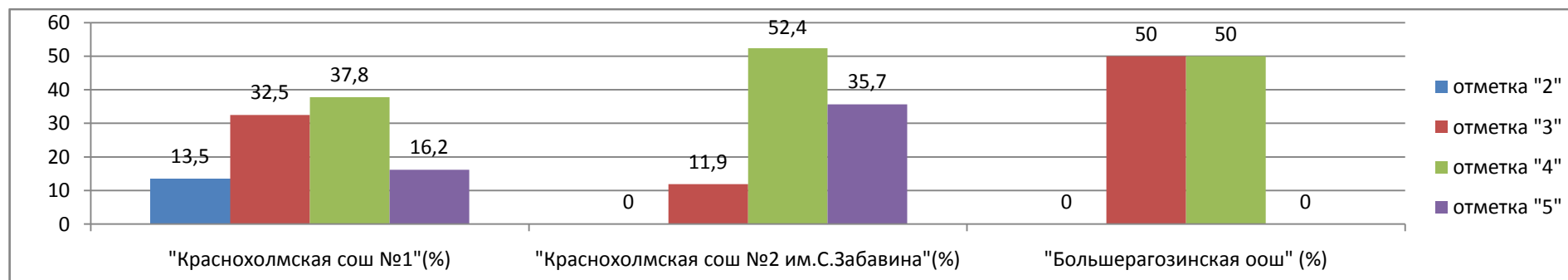
**Результаты ВПР по биологии в 5 классах общеобразовательных учреждений
Краснохолмского муниципального округа**

МБОУ	Количество учащихся	Получили отметки				Соответствие текущим отметкам	Повысили	Понизили
		«5» ОУ	«4» ОУ	«3» ОУ	«2» ОУ			
«Краснохолмская сош №1»	36	8 чел./ 22,3%	21 чел./ 58,3%	7 чел./ 19,4%	0	19 чел./ 52,8%	11 чел./ 30,6%	6 чел./ 16,7%
«Краснохолмская сош №2 им.С.Забавина»	41	12 чел./ 29,3%	16 чел./ 39%	12 чел./ 29,3%	1 чел./ 2,4%	33 чел./ 80,5%	2 чел./ 4,9%	6 чел./ 14,6%
«Большеерагозинская оош»	2	0	1 чел./ 50%	1 чел./ 50%	0	1 чел./ 50%	0	1 чел./ 50%
ИТОГО по Краснохолмскому муниципальному округу	79	20/25,3%	38/48,1%	20/25,3%	1/1,3%	53/67%	13/16,5%	13/16,5%



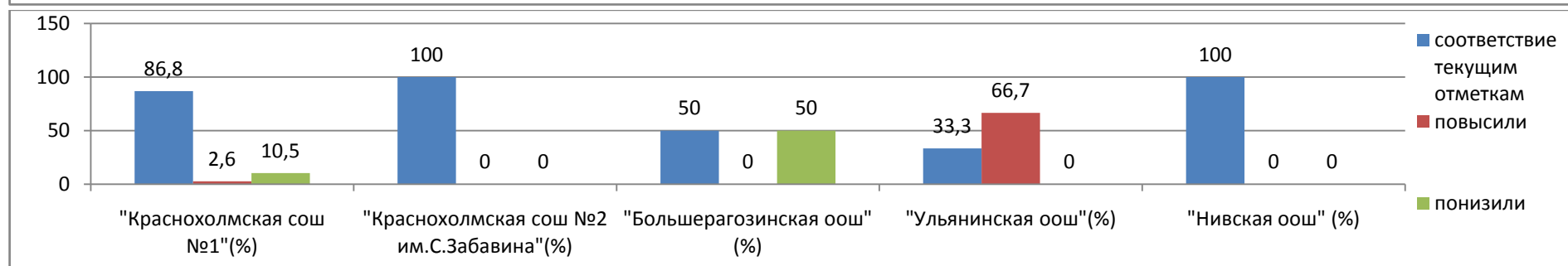
**Результаты ВПР по математике в 5 классах общеобразовательных учреждений
Краснохолмского муниципального округа**

МБОУ	Количество учащихся	Получили отметки				Соответствие текущим отметкам	Повысили	Понизили
		«5»	«4»	«3»	«2»			
		ОУ	ОУ	ОУ	ОУ			
«Краснохолмская сош №1»	37	6 чел./ 16,2%	14 чел./ 37,8%	12 чел./ 32,5%	5 чел./ 13,5%	21 чел./ 56,8%	5 чел./ 13,5%	11 чел./ 29,7%
«Краснохолмская сош №2 им.С.Забавина»	42	15 чел./ 35,7%	22 чел./ 52,4%	5 чел./ 11,9%	0	24 чел./ 57,1%	14 чел./ 33,3%	4 чел./ 9,6%
«Большеагазинская оош»	2	0	1 чел./ 50%	1 чел./ 50%	0	1 чел./ 50%	1 чел./ 50%	0
ИТОГО по Краснохолмскому муниципальному округу	81	21/25,9%	37/45,7%	18/22,2%	5/ 6,2%	46/56,8%	20/24,7%	15/18,5%



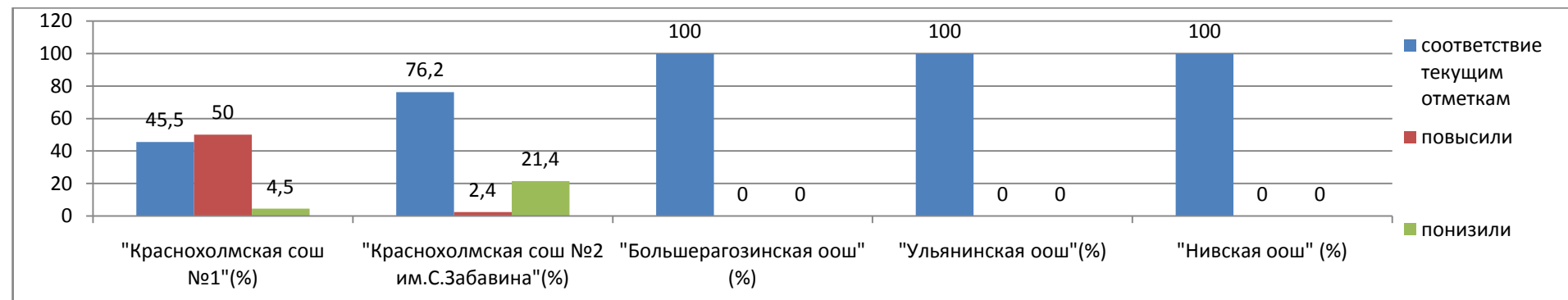
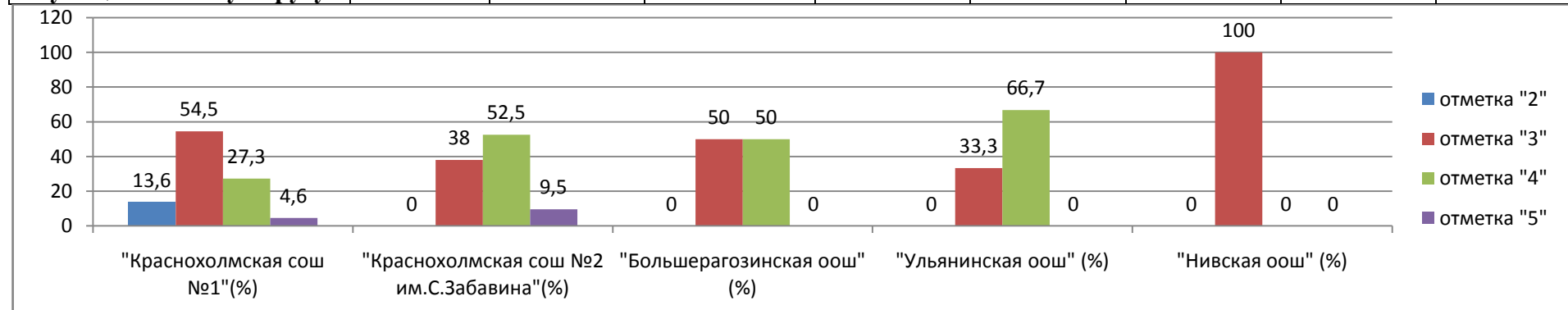
**Результаты ВПР по русскому языку в 6 классах общеобразовательных учреждений
Краснохолмского муниципального округа**

МБОУ	Количество во учащихся	Получили отметки				Соответствие текущим отметкам	Повысили	Понизили
		«5»	«4»	«3»	«2»			
		ОУ	ОУ	ОУ	ОУ			
«Краснохолмская сош №1»	38	4 чел./ 10,5%	20 чел./ 52,6%	13 чел./ 34,2%	1 чел./ 2,6%	33 чел./ 86,8%	1 чел./ 2,6%	4 чел./ 10,5%
«Краснохолмская сош №2 им.С.Забавина»	39	7 чел./ 17,9%	16 чел./ 41%	12 чел./ 30,8%	4 чел./ 10,3%	39 чел./ 100%	0	0
«Большеагазинская оош»	4	0	0	4 чел./ 100%	0	2 чел./ 50%	0	2 чел./ 50%
«Ульянинская оош»	3	1 чел./ 33,4%	1 чел./ 33,3%	1 чел./ 33,3%	0	1 чел./ 33,3%	2 чел./ 66,7%	0
«Нивская оош»	3	0	0	3 чел./ 100%	0	3 чел./ 100%	0	0
ИТОГО по Краснохолмскому муниципальному округу	87	12/13,8%	37/42,5%	33/37,9%	5/5,8%	78/89,7%	3/3,4%	6/6,9%



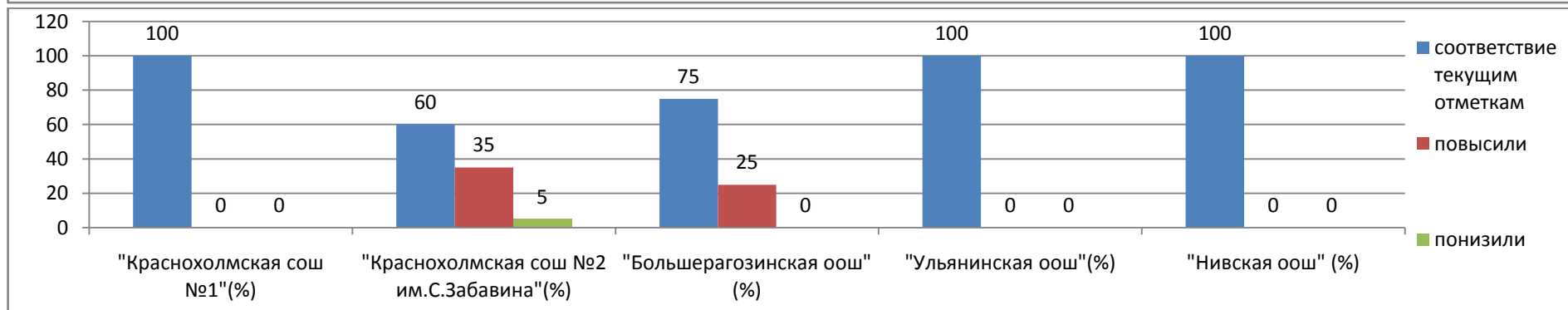
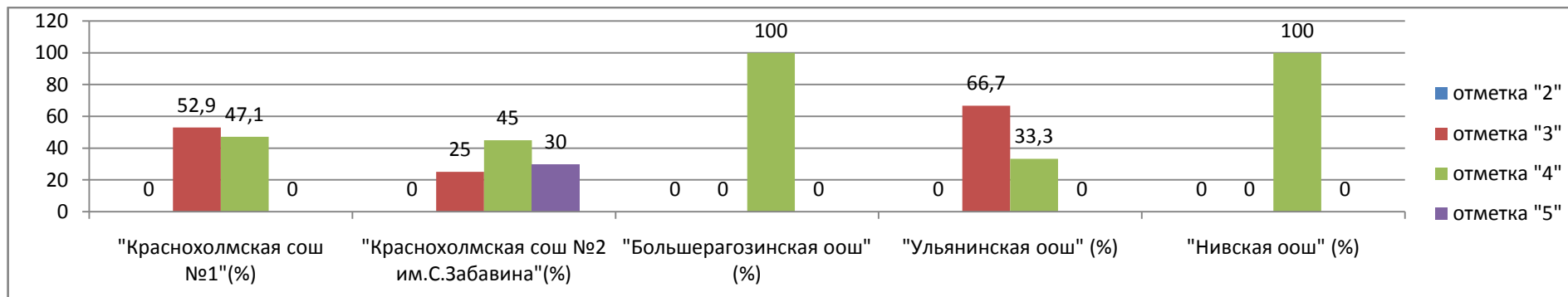
**Результаты ВПР по математике в 6 классах общеобразовательных учреждений
Краснохолмского муниципального округа**

МБОУ	Количество во учащихся	Получили отметки				Соответств ие текущим отметкам	Повысили	Понизили
		«5»	«4»	«3»	«2»			
		ОУ	ОУ	ОУ	ОУ			
«Краснохолмская сош №1»	22	1 чел./ 4,6%	6 чел./ 27,3%	12 чел./ 54,5%	3 чел./ 13,6%	10 чел./ 45,5%	11 чел./ 50%	1 чел./ 4,5%
«Краснохолмская сош №2 им.С.Забавина»	42	4 чел./ 9,5%	22 чел./ 52,5%	16 чел./ 38%	0	32 чел./ 76,2%	1 чел./ 2,4%	9 чел./ 21,4%
«Большеарагозинская оош»	4	0	2 чел./ 50%	2 чел./ 50%	0	4 чел./ 100%	0	0
«Ульянинская оош»	3	0	2 чел./ 66,7%	1 чел./ 33,3%	0	3 чел./ 100%	0	0
«Нивская оош»	1	0	0	1 чел./ 100%	0	1 чел./ 100%	0	0
ИТОГО по Краснохолмскому муниципальному округу	72	5/7%	32/44,4%	32/44,4%	3/4,2%	50/69,4%	12/16,7%	10/13,9%



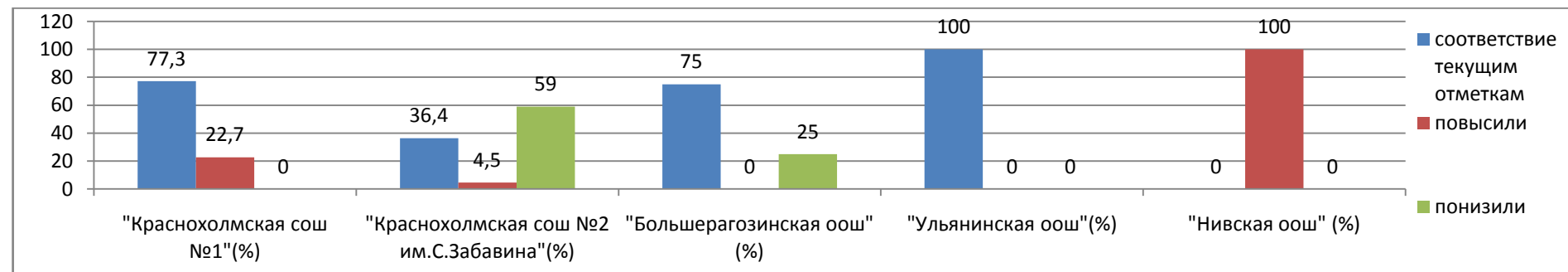
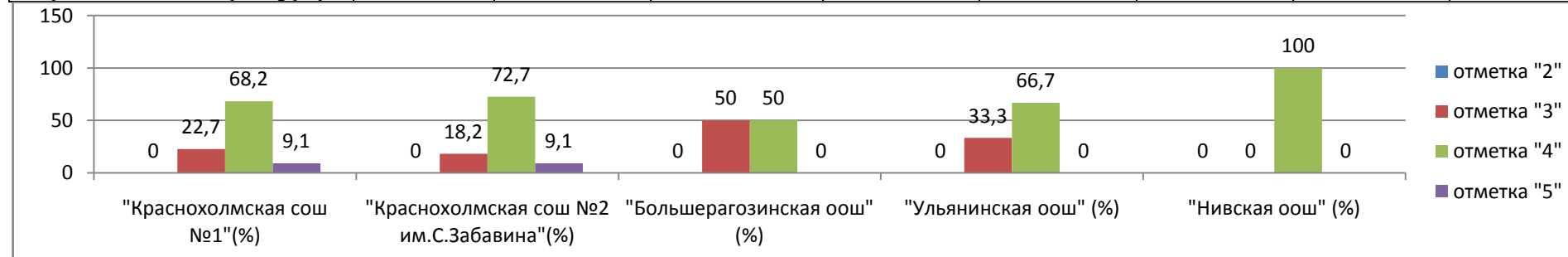
**Результаты ВПР по истории в 6 классах общеобразовательных учреждений
Краснохолмского муниципального округа**

МБОУ	Количество во учащихся	Получили отметки				Соответствие текущим отметкам	Повысили	Понизили
		«5»	«4»	«3»	«2»			
		ОУ	ОУ	ОУ	ОУ			
«Краснохолмская сош №1»	17	0	8 чел./ 47,1%	9 чел./ 52,9%	0	17 чел./ 100%	0	0
«Краснохолмская сош №2 им.С.Забавина»	20	6 чел./ 30%	9 чел./ 45%	5 чел./ 25%	0	12чел./ 60%	7 чел./ 35%	1 чел./ 5%
«Большеарагозинская оош»	4	0	4 чел./ 100%	0	0	3 чел./ 75%	1 чел./ 25%	0
«Ульянинская оош»	3	0	1 чел./ 33,3%	2 чел./ 66,7%	0	3 чел./ 100%	0	0
«Нивская оош»	1	0	1 чел./ 100%	0	0	1 чел./ 100%	0	0
ИТОГО по Краснохолмскому муниципальному округу	45	6/ 13,3%	23/ 51,1%	16/ 35,6%	0	36 чел./ 80%	8 чел./ 17,8%	1 чел./ 2,2%



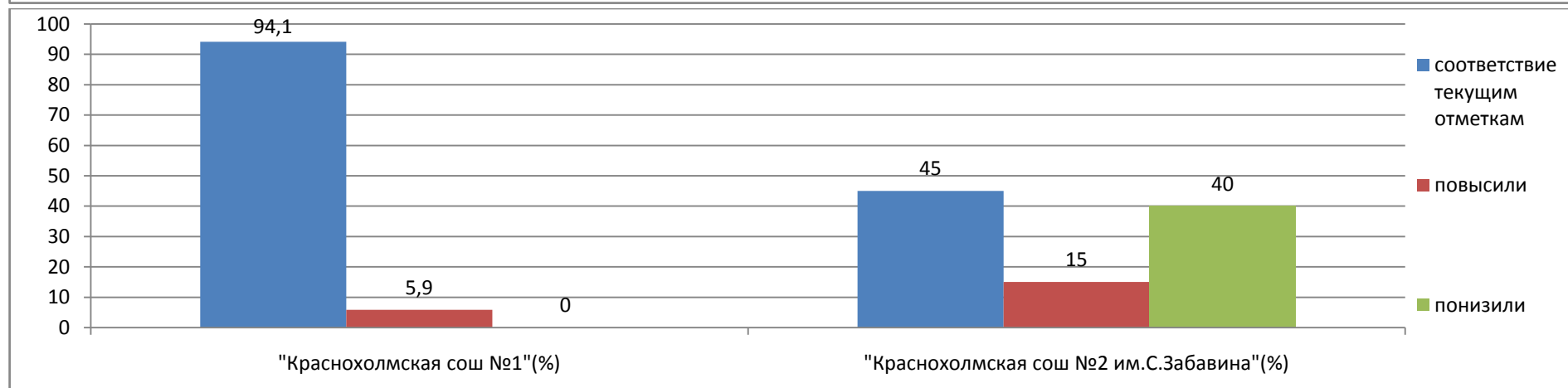
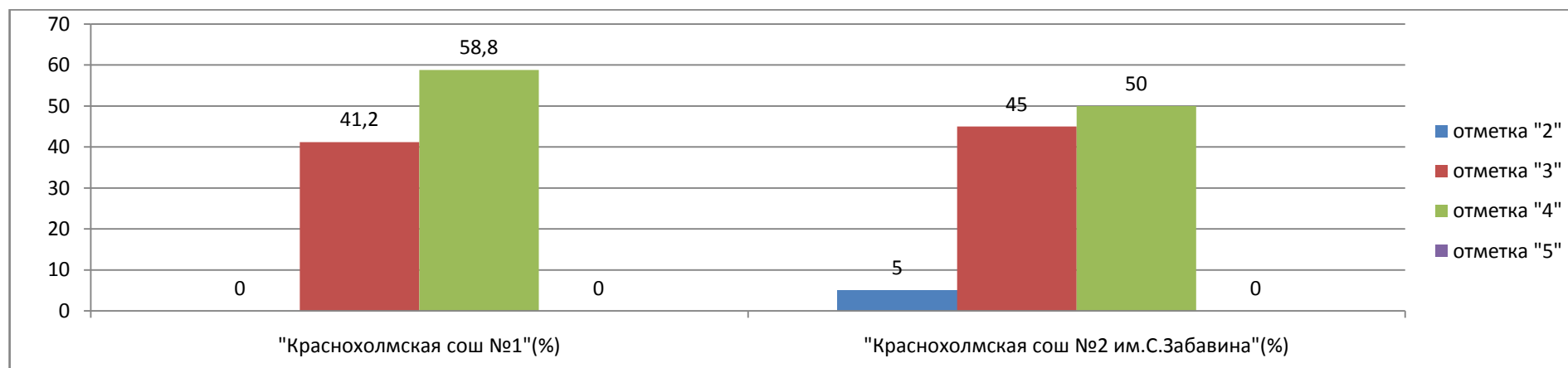
**Результаты ВПР по географии в 6 классах общеобразовательных учреждений
Краснохолмского муниципального округа**

МБОУ	Количество учащихся	Получили отметки				Соответствие текущим отметкам	Повысили	Понизили
		«5»	«4»	«3»	«2»			
		ОУ	ОУ	ОУ	ОУ			
«Краснохолмская сош №1»	22	2 чел./ 9,1%	15 чел./ 68,2%	5 чел./ 22,7%	0	17 чел./ 77,3%	5 чел./ 22,7%	0
«Краснохолмская сош №2 им.С.Забавина»	22	2 чел./ 9,1%	16 чел./ 72,7%	4 чел./ 18,2%	0	8 чел./ 36,4%	1 чел./ 4,5%	13 чел./ 59%
«Большерогозинская оош»	4	0	2 чел./ 50%	2 чел./ 50%	0	3 чел./ 75%	0	1 чел./ 25%
«Ульянинская оош»	3	0	2 чел./ 66,7%	1 чел./ 33,3%	0	3 чел./ 100%	0	0
«Нивская оош»	1	0	1 чел./ 100%	0	0	0	1 чел./ 100%	0
ИТОГО по Краснохолмскому муниципальному округу	52	4/7,7%	36/69,3%	12/23%	0	31/59,6%	7/13,5%	14/26,9%



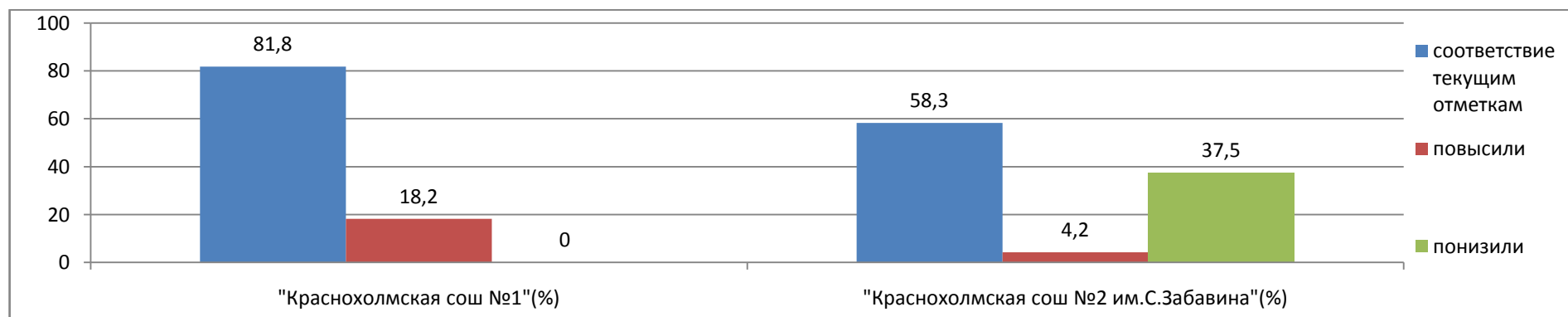
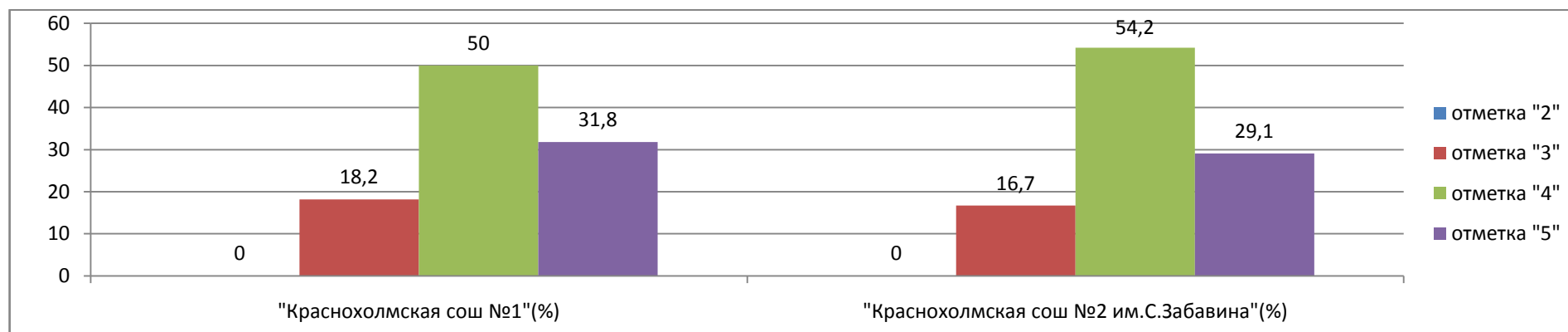
**Результаты ВПР по биологии в 6 классах общеобразовательных учреждений
Краснохолмского муниципального округа**

МБОУ	Количество во учащихся	Получили отметки				Соответств ие текущим отметкам	Повысили	Понизили
		«5»	«4»	«3»	«2»			
		ОУ	ОУ	ОУ	ОУ			
«Краснохолмская сош №1»	17	0	10 чел./ 58,8%	7 чел./ 41,2%	0	16 чел./ 94,1%	1 чел./ 5,9%	0
«Краснохолмская сош №2 им.С.Забавина»	20	0	10 чел./ 50%	9 чел./ 45%	1 чел./ 5%	9 чел./ 45%	3 чел./ 15%	8 чел./ 40%
ИТОГО по Краснохолмскому муниципальному округу	37	0	20/54%	16/ 43,3%	1/ 2,7%	25/ 67,6%	4/ 10,8%	8/ 21,6%



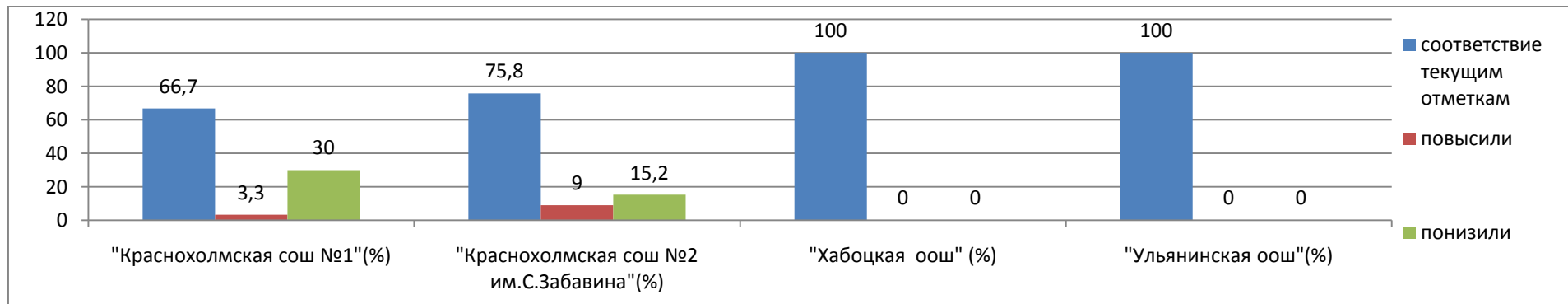
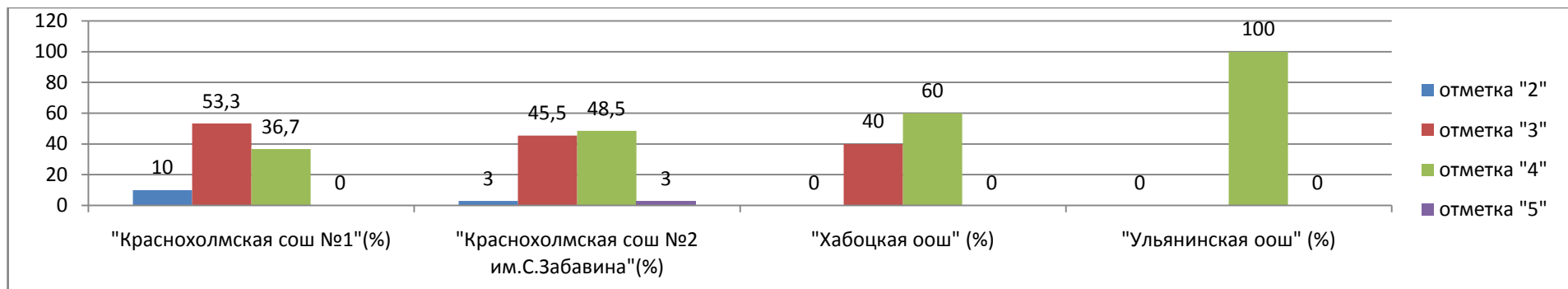
**Результаты ВПР по обществознанию в 6 классах общеобразовательных учреждений
Краснохолмского муниципального округа**

МБОУ	Количество учащихся	Получили отметки				Соответствие текущим отметкам	Повысили	Понизили
		«5» ОУ	«4» ОУ	«3» ОУ	«2» ОУ			
«Краснохолмская сош №1»	22	7 чел./ 31,8%	11 чел./ 50%	4 чел./ 18,2%	0	18 чел./ 81,8%	4 чел./ 18,2%	0
«Краснохолмская сош №2 им.С.Забавина»	24	7 чел./ 29,1%	13 чел./ 54,2%	4 чел./ 16,7%	0	14 чел./ 58,3%	1 чел./ 4,2%	9 чел./ 37,5%
ИТОГО по Краснохолмскому муниципальному округу	46	14/ 30,4%	24/52,2%	8/17,4%	0	32/69,6%	5/10,9%	9/19,5%



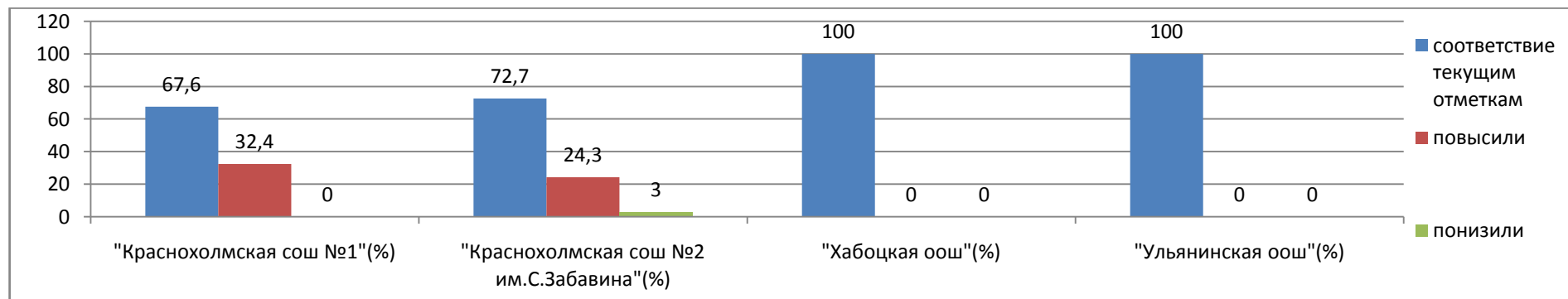
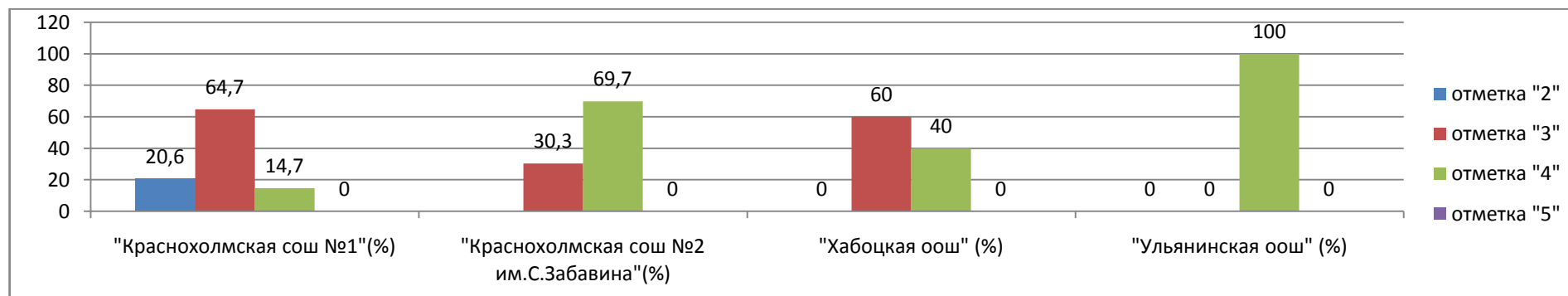
Результаты ВПР по русскому языку в 7 классах общеобразовательных учреждений Краснохолмского муниципального округа

МБОУ	Количество учащихся	Получили отметки				Соответствие текущим отметкам	Повысили	Понизили
		«5»	«4»	«3»	«2»			
		ОУ	ОУ	ОУ	ОУ			
«Краснохолмская сош №1»	30	0	11 чел./ 36,7%	16 чел./ 53,3%	3 чел./ 10%	20 чел./ 66,7%	1 чел./ 3,3%	9 чел./ 30%
«Краснохолмская сош №2 им.С.Забавина»	33	1 чел./ 3%	16 чел./ 48,5%	15 чел./ 45,5%	1 чел./ 3%	25 чел./ 75,8%	3 чел./ 9%	5 чел./ 15,2%
«Хабоцкая оош»	5	0	3 чел./ 60%	2 чел./ 40%	0	5 чел./ 100%	0	0
«Ульянинская оош»	1	0	1 чел./ 100%	0	0	1 чел./ 100%	0	0
ИТОГО по Краснохолмскому муниципальному округу	69	1/1,4%	31/44,9%	33/47,9%	4/5,8%	51/73,9%	4/5,8%	14/20,3%



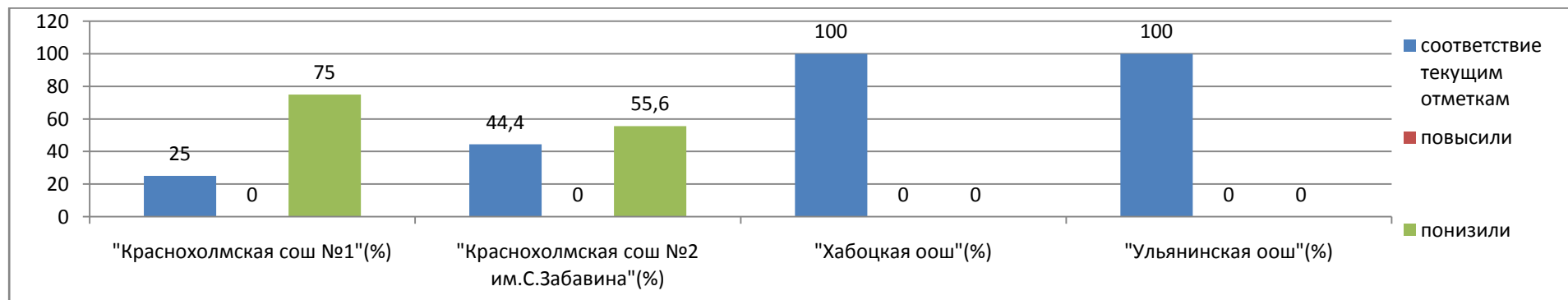
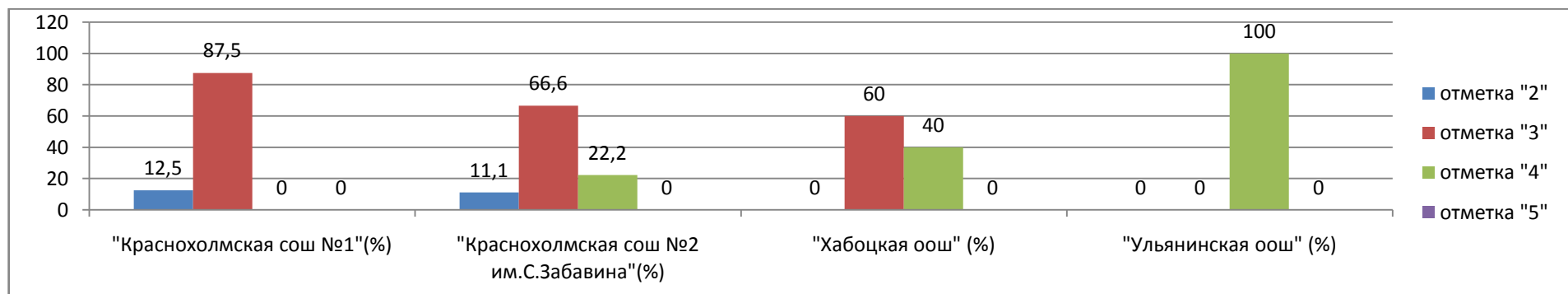
**Результаты ВПР по математике в 7 классах общеобразовательных учреждений
Краснохолмского муниципального округа**

МБОУ	Количество во учащихся	Получили отметки				Соответств ие текущим отметкам	Повысили	Понизили
		«5»	«4»	«3»	«2»			
		ОУ	ОУ	ОУ	ОУ			
«Краснохолмская сош №1»	34	0	5 чел./ 14,7%	22 чел./ 64,7%	7 чел./ 20,6%	23 чел./ 67,6%	11 чел./ 32,4%	0
«Краснохолмская сош №2 им.С.Забавина»	33	0	23 чел./ 69,7%	10 чел./ 30,3%	0	24 чел./ 72,7%	8 чел./ 24,3%	1 чел./ 3%
«Хабоцкая оош»	5	0	2 чел./ 40%	3 чел./ 60%	0	5 чел./ 100%	0	0
«Ульянинская оош»	1	0	1 чел./ 100%	0	0	1 чел./ 100%	0	0
ИТОГО по Краснохолмскому муниципальному округу	73	0	31/42,5%	35/47,9%	7/9,6%	53/72,6%	19/26%	1/1,4%



**Результаты ВПР по немецкому языку в 7 классах общеобразовательных учреждений
Краснохолмского муниципального округа**

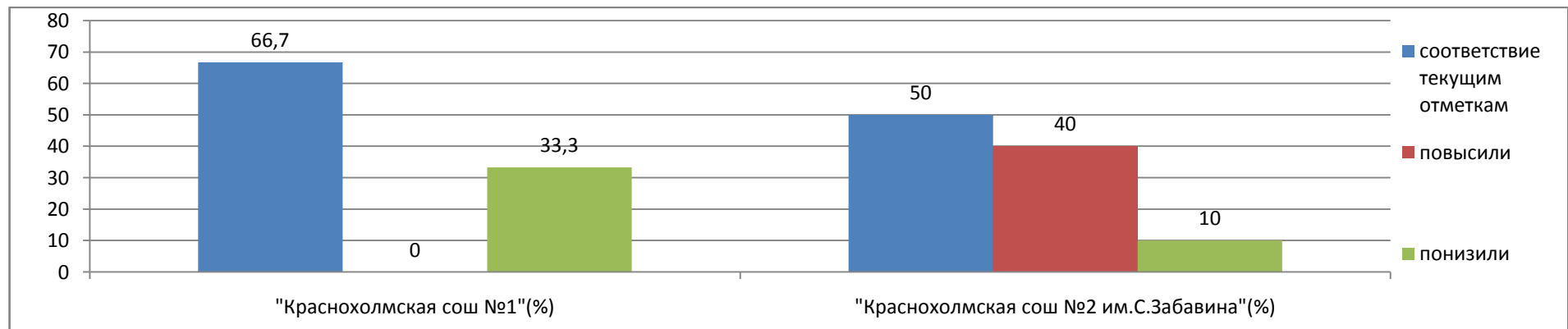
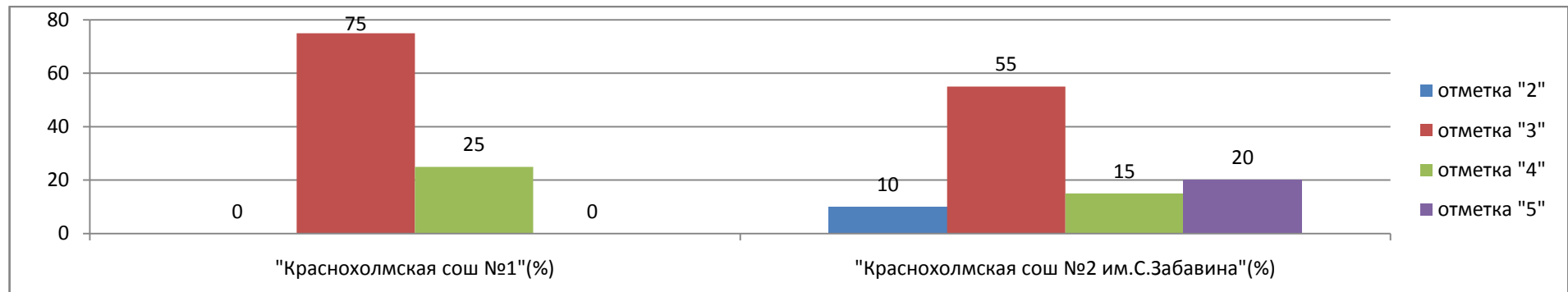
МБОУ	Количество во учащихся	Получили отметки				Соответств ие текущим отметкам	Повысили	Понизили
		«5»	«4»	«3»	«2»			
		ОУ	ОУ	ОУ	ОУ			
«Краснохолмская сош №1»	8	0	0	7 чел./ 87,5%	1 чел./ 12,5%	2 чел./ 25%	0	6 чел./ 75%
«Краснохолмская сош №2 им.С.Забавина»	9	0	2 чел./ 22,2%	6 чел./ 66,7%	1 чел./ 11,1%	4 чел./ 44,4%	0	5 чел./ 55,6%
«Хабоцкая оош»	5	0	2 чел./ 40%	3 чел./ 60%	0	5 чел./ 100%	0	0
«Ульянинская оош»	1	0	1 чел./ 100%	0	0	1 чел./ 100%	0	0
ИТОГО по Краснохолмскому муниципальному округу	23	0	5/21,7%	16/69,6%	2/8,9%	12/52,2%	0/	11/47,8%



Результаты ВПР по английскому языку в 7 классах общеобразовательных учреждений

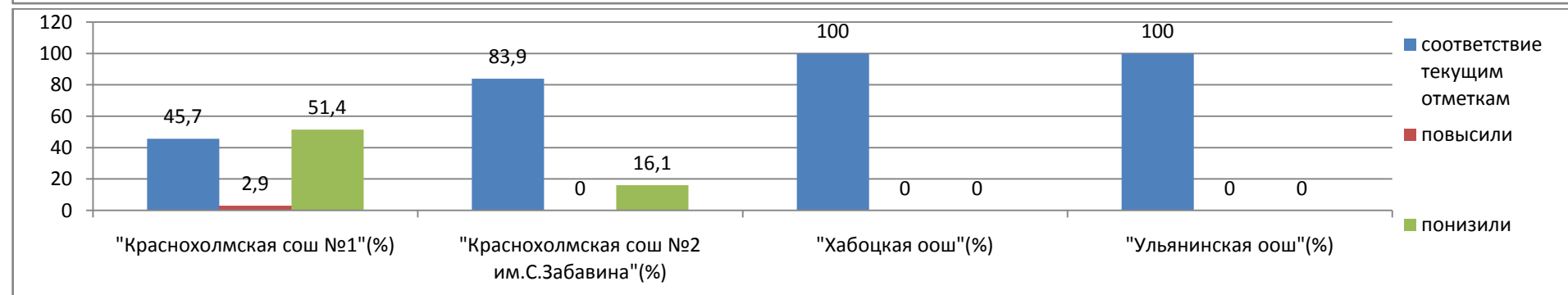
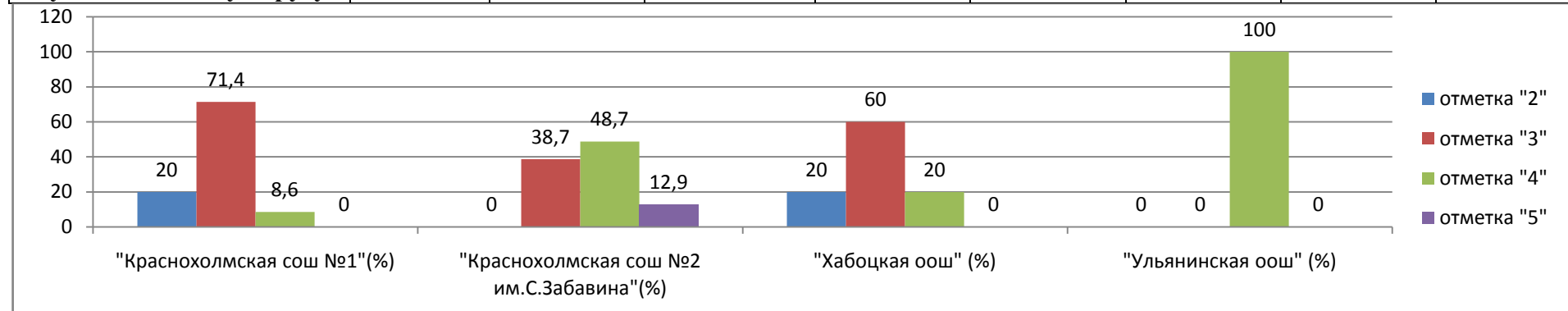
Краснохолмского муниципального округа

МБОУ	Количество во учащихся	Получили отметки				Соответствие текущим отметкам	Повысили	Понизили
		«5»	«4»	«3»	«2»			
		ОУ	ОУ	ОУ	ОУ			
«Краснохолмская сош №1»	24	0	6 чел./ 25%	18 чел./ 75%	0	16 чел./ 66,7%	0	8 чел./ 33,3%
«Краснохолмская сош №2 им.С.Забавина»	20	4 чел./ 20%	3 чел./ 15%	11 чел./ 55%	2 чел./ 10%	10 чел./ 50%	8 чел./ 40%	2 чел./ 10%
ИТОГО по Краснохолмскому муниципальному округу	44	4/9%	9/20,5%	29/65,9%	2/4,6%	26/59%	8/18%	10/23%



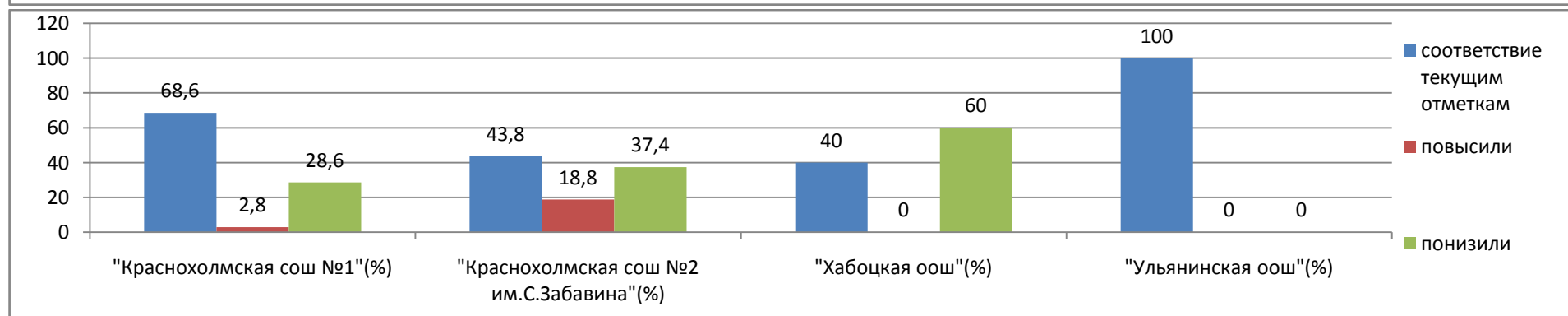
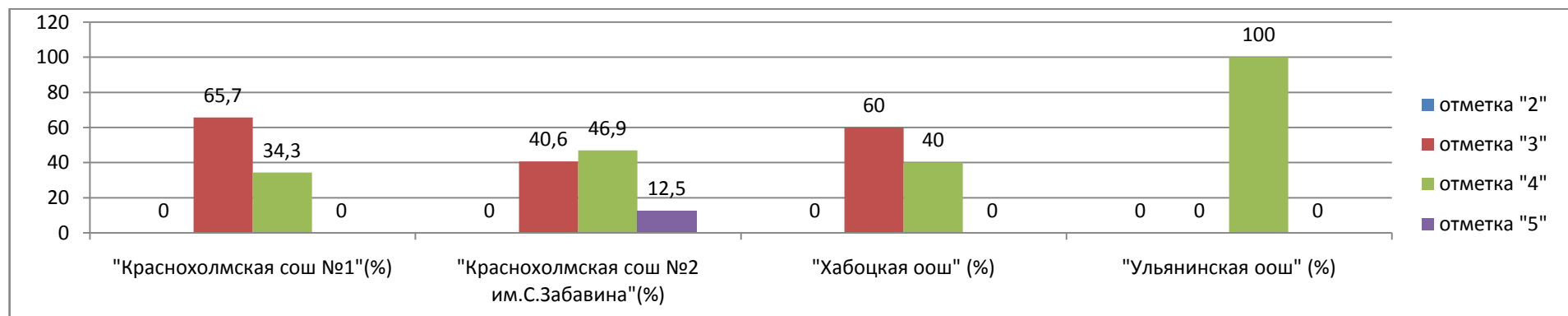
**Результаты ВПР по биологии в 7 классах общеобразовательных учреждений
Краснохолмского муниципального округа**

МБОУ	Количество во учащихся	Получили отметки				Соответствие текущим отметкам	Повысили	Понизили
		«5»	«4»	«3»	«2»			
		ОУ	ОУ	ОУ	ОУ			
«Краснохолмская сош №1»	35	0	3 чел./ 8,6%	25 чел./ 71,4%	7 чел./ 20%	16 чел./ 45,7%	1 чел./ 2,9%	18 чел./ 51,4%
«Краснохолмская сош №2 им.С.Забавина»	31	4 чел./ 12,9%	15 чел./ 48,4%	12 чел./ 38,7%	0	26 чел./ 83,9%	0	5 чел./ 16,1%
«Ульянинская оош»	1	0	1 чел./ 100%	0	0	1 чел./ 100%	0	0
«Хабоцкая оош»	5	1 чел./ 20%	3 чел./ 60%	1 чел./ 20%	0	5 чел./ 100%	0	0
ИТОГО по Краснохолмскому муниципальному округу	72	5/6,9%	22/30,6%	38/52,8%	7/9,7%	48/66,7%	1/1,4%	23/31,9%



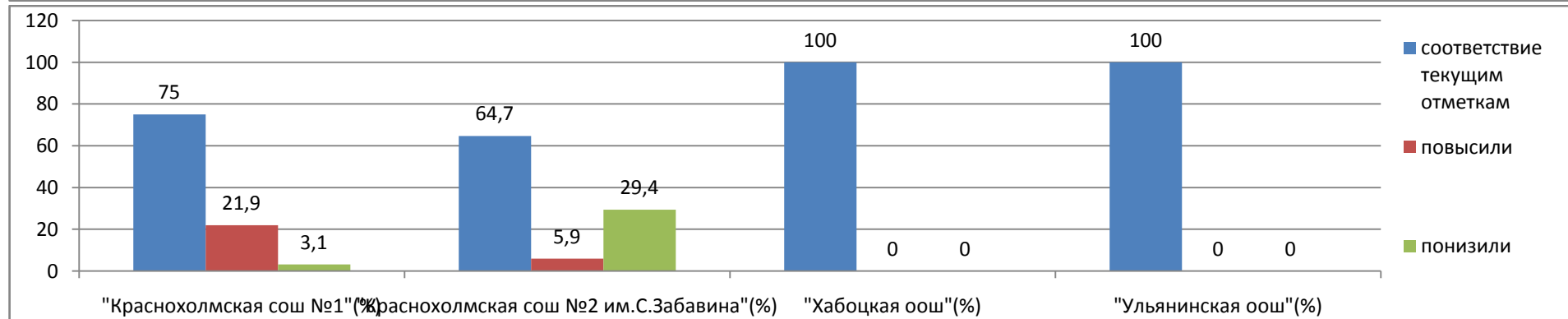
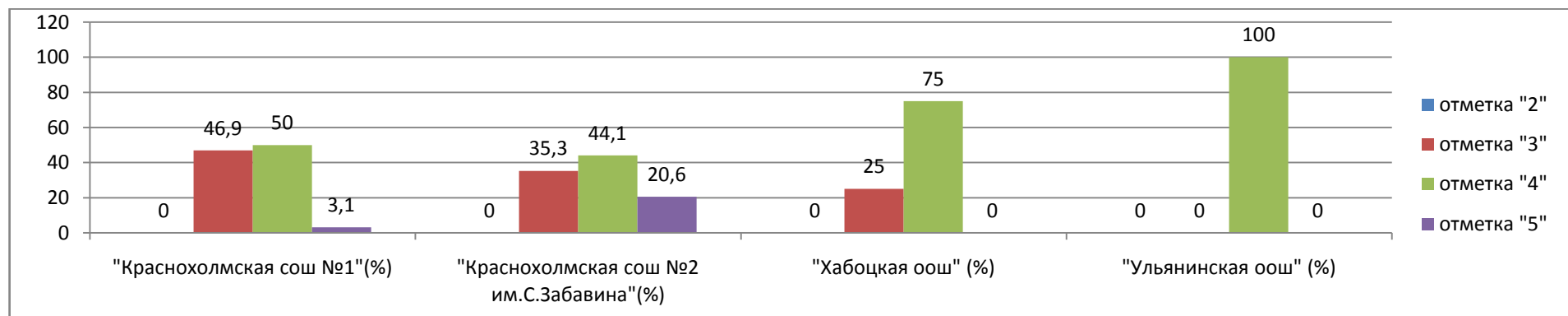
**Результаты ВПР по географии в 7 классах общеобразовательных учреждений
Краснохолмского муниципального округа**

МБОУ	Количество во учащихся	Получили отметки				Соответствие текущим отметкам	Повысили	Понизили
		«5»	«4»	«3»	«2»			
		ОУ	ОУ	ОУ	ОУ			
«Краснохолмская сош №1»	35	0	12 чел./ 34,3%	23 чел./ 65,7%	0	24 чел./ 68,6 %	1 чел./ 2,8%	10 чел./ 28,6%
«Краснохолмская сош №2 им.С.Забавина»	32	4 чел./ 12,5%	15 чел./ 46,9%	13 чел./ 40,6%	0	14 чел./ 43,8%	6 чел./ 18,8%	12 чел./ 37,4%
«Ульянинская оош»	1	0	1 чел./ 100%	0	0	1 чел./ 100%	0	0
«Хабоцкая оош»	5	0	2 чел./ 40%	3 чел./ 60%	0	2 чел./ 40%	0	3 чел./ 60%
ИТОГО по Краснохолмскому муниципальному округу	73	4/5,5%	30/41%	39/53,5%	0	41/56,2%	7/9,6%	25/34,2%



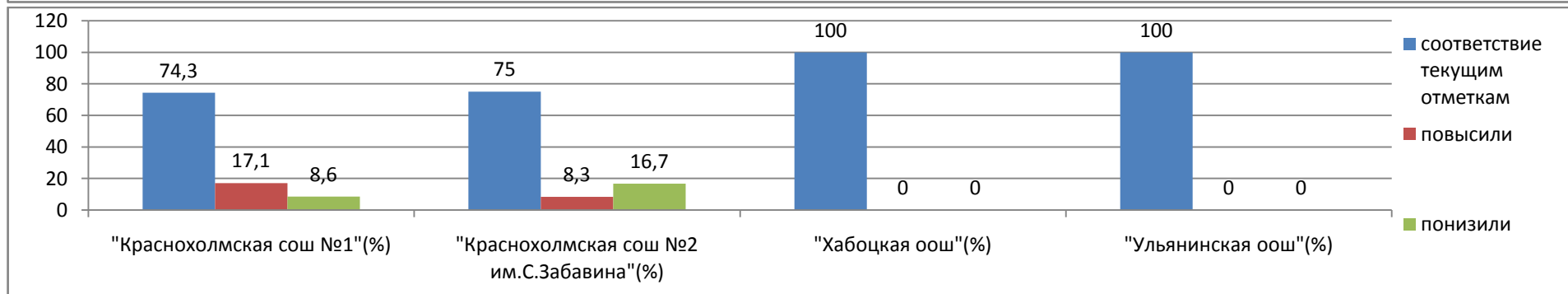
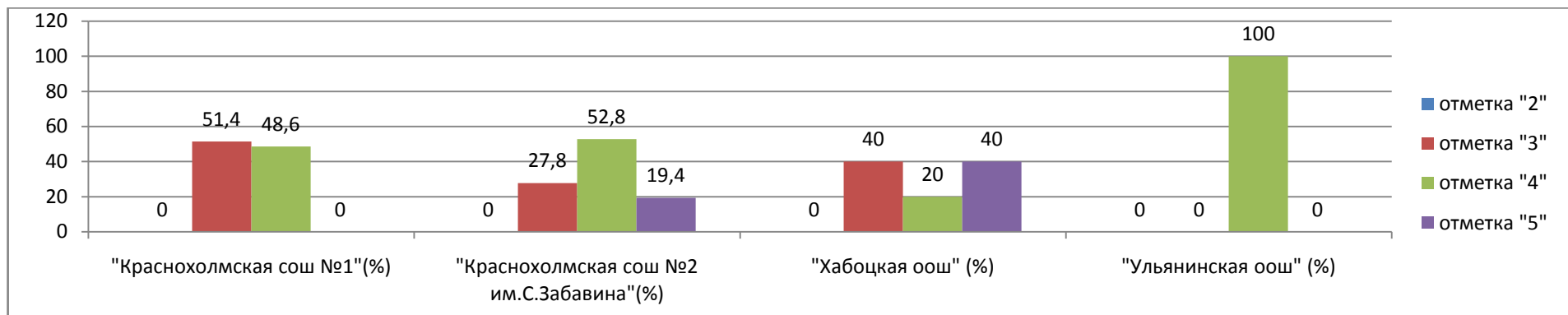
**Результаты ВПР по истории в 7 классах общеобразовательных учреждений
Краснохолмского муниципального округа**

МБОУ	Количество во учащихся	Получили отметки				Соответств ие текущим отметкам	Повысили	Понизили
		«5»	«4»	«3»	«2»			
		ОУ	ОУ	ОУ	ОУ			
«Краснохолмская сош №1»	32	1 чел./ 3,1%	16 чел./ 50%	15 чел./ 46,9%	0	24 чел./ 75%	7 чел./ 21,9%	1 чел./ 3,1%
«Краснохолмская сош №2 им.С.Забавина»	34	7 чел./ 20,6%	15 чел./ 44,1%	12 чел./ 35,3%	0	22 чел./ 64,7%	2 чел./ 5,9%	10 чел./ 29,4%
«Ульянинская оош»	1	0	1 чел./ 100%	0	0	1 чел./ 100%	0	0
«Хабоцкая оош»	4	0	3 чел./ 75%	1 чел./ 25%	0	4 чел./ 100%	0	0
ИТОГО по Краснохолмскому муниципальному округу	71	8/11,3%	35/49,3%	28/39,4%	0	51/71,8%	9/12,7%	11/15,5%



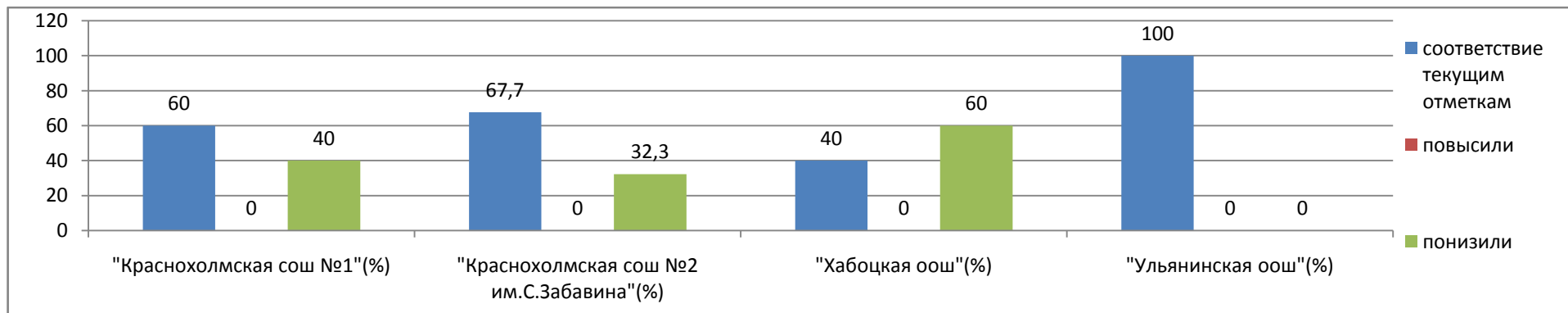
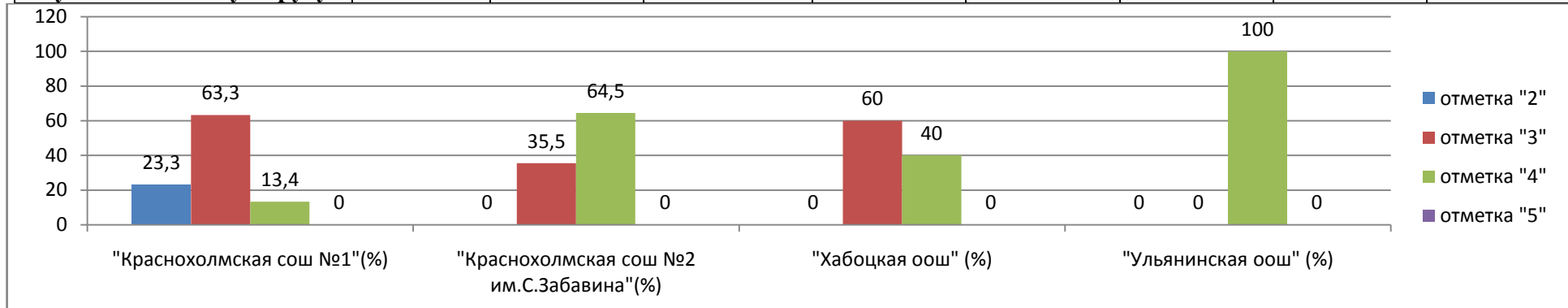
**Результаты ВПР по обществознанию в 7 классах общеобразовательных учреждений
Краснохолмского муниципального округа**

МБОУ	Количество во учащихся	Получили отметки				Соответствие текущим отметкам	Повысили	Понизили
		«5»	«4»	«3»	«2»			
		ОУ	ОУ	ОУ	ОУ			
«Краснохолмская сош №1»	35	0	17 чел./ 48,6%	18 чел./ 51,4%	0	26 чел./ 74,3%	6 чел./ 17,1%	3 чел./ 8,6%
«Краснохолмская сош №2 им.С.Забавина»	36	7 чел./ 19,4%	19 чел./ 52,8%	10 чел./ 27,8%	0	27 чел./ 75%	3 чел./ 8,3%	6 чел./ 16,7%
«Ульянинская оош»	1	0	1 чел./ 100%	0	0	1 чел./ 100%	0	0
«Хабоцкая оош»	5	2 чел./ 40%	1 чел./ 20%	2 чел./ 40%	0	5 чел./ 100%	0	0
ИТОГО по Краснохолмскому муниципальному округу	77	9/11,7%	38/49,4%	30/38,9%	0	59/76,6%	9/11,7	9/11,7



**Результаты ВПР по физике в 7 классах общеобразовательных учреждений
Краснохолмского муниципального округа**

МБОУ	Количество во учащихся	Получили отметки				Соответств ие текущим отметкам	Повысили	Понизили
		«5»	«4»	«3»	«2»			
		ОУ	ОУ	ОУ	ОУ			
«Краснохолмская сош №1»	30	0	4 чел./ 13,4%	19 чел./ 63,3%	7 чел./ 23,3%	18 чел./ 60%	0	12 чел./ 40%
«Краснохолмская сош №2 им.С.Забавина»	31	0	20 чел./ 64,5%	11 чел./ 35,5%	0	21 чел./ 67,7%	0	10 чел./ 32,3%
«Ульянинская оош»	1	0	1 чел./ 100%	0	0	1 чел./ 100%	0	0
«Хабоцкая оош»	5	0	2 чел./ 40%	3 чел./ 60%	0	2 чел./ 40%	0	3 чел./ 60%
ИТОГО по Краснохолмскому муниципальному округу	67	0	27/40,3%	33/49,3%	7/10,4%	42/62,7%	0	25/37,3%



**Результаты ВПР по русскому языку в 8 классах общеобразовательных учреждений
Краснохолмского муниципального округа**

МБОУ	Количество во учащихся	Получили отметки				Соответствие текущим отметкам	Повысили	Понизили
		«5»	«4»	«3»	«2»			
		ОУ	ОУ	ОУ	ОУ			
«Краснохолмская сош №1»	34	8 чел./ 23,5%	16 чел./ 47%	9 чел./ 26,5%	1 чел./ 2,9%	25 чел./ 73,5%	5 чел./ 14,7%	4 чел./ 11,8%
«Краснохолмская сош №2 им.С.Забавина»	42	5 чел./ 11,9%	15 чел./ 35,7%	18 чел./ 42,9%	4 чел./ 9,5%	32 чел./ 76,2%	1 чел./ 2,4%	9 чел./ 21,4%
«Большергагозинская оош»	1	0	0	1 чел./ 100%	0	1 чел./ 100%	0	0
«Хабоцкая оош»	6	0	3 чел./ 50%	3 чел./ 50%	0	6 чел./ 100%	0	0
«Нивская оош»	2	0	2 чел./ 100%	0	0	2 чел./ 100%	0	0
ИТОГО по Краснохолмскому муниципальному округу	85	13/15,3%	36/42,4%	31/36,5%	5/5,8%	66/77,6%	6/7%	13/15,4%



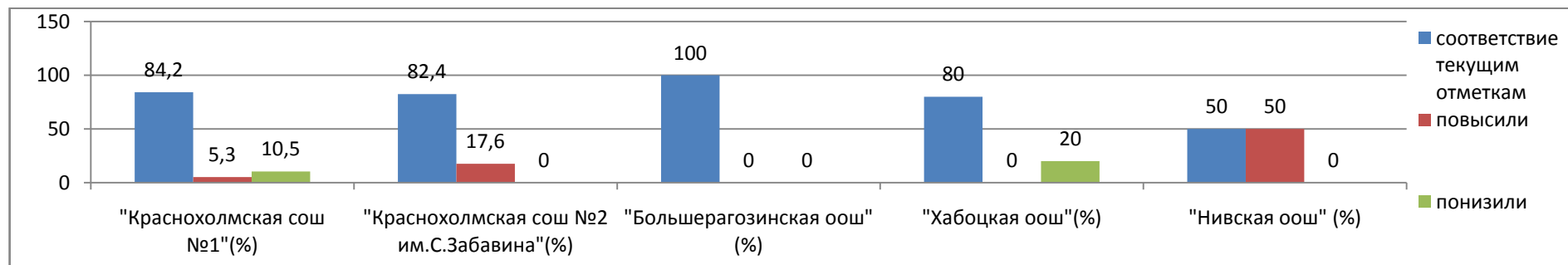
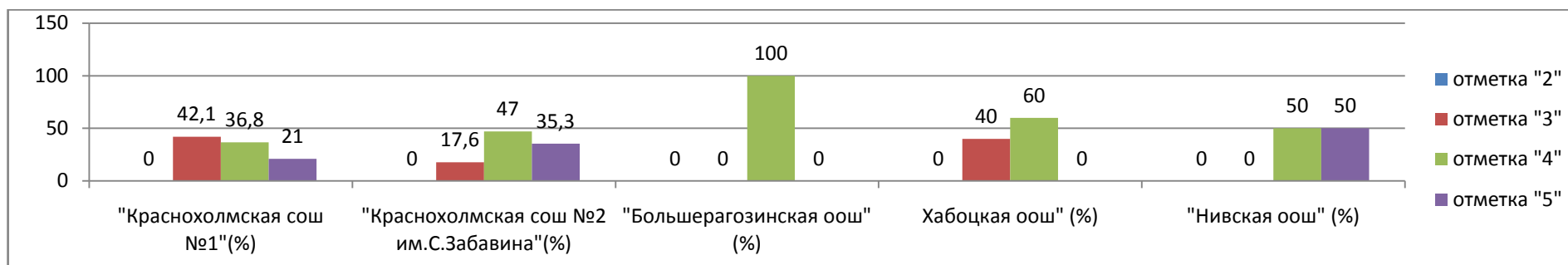
**Результаты ВПР по математике в 8 классах общеобразовательных учреждений
Краснохолмского муниципального округа**

МБОУ	Количество во учащихся	Получили отметки				Соответств ие текущим отметкам	Повысили	Понизили
		«5»	«4»	«3»	«2»			
		ОУ	ОУ	ОУ	ОУ			
«Краснохолмская сош №1»	34	0	9 чел./ 26,5%	22 чел./ 64,7%	3 чел./ 8,8%	18 чел./ 52,9%	1 чел./ 2,9%	15 чел./ 44,2%
«Краснохолмская сош №2 им.С.Забавина»	40	1 чел./ 2,5%	21 чел./ 52,5%	18 чел./ 45%	0	34 чел./ 85%	1 чел./ 2,5%	5 чел./ 12,5%
«Большеагаозинская оош»	1	0	0	1 чел./ 100%	0	1 чел./ 100%	0	0
«Хабоцкая оош»	6	0	2 чел./ 33,3%	4 чел./ 66,7%	0	6 чел./ 100%	0	0
«Нивская оош»	2	0	0	2 чел./ 100%	0	0	0	2 чел./ 100%
ИТОГО по Краснохолмскому муниципальному округу	83	1/1,2%	32/38,6%	47/56,6%	3/3,6%	59/71%	2/2,4%	22/26,5%



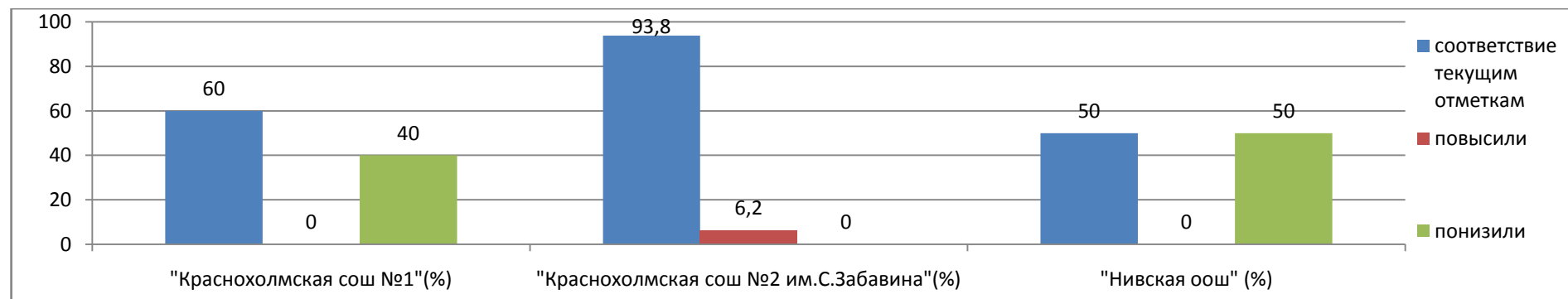
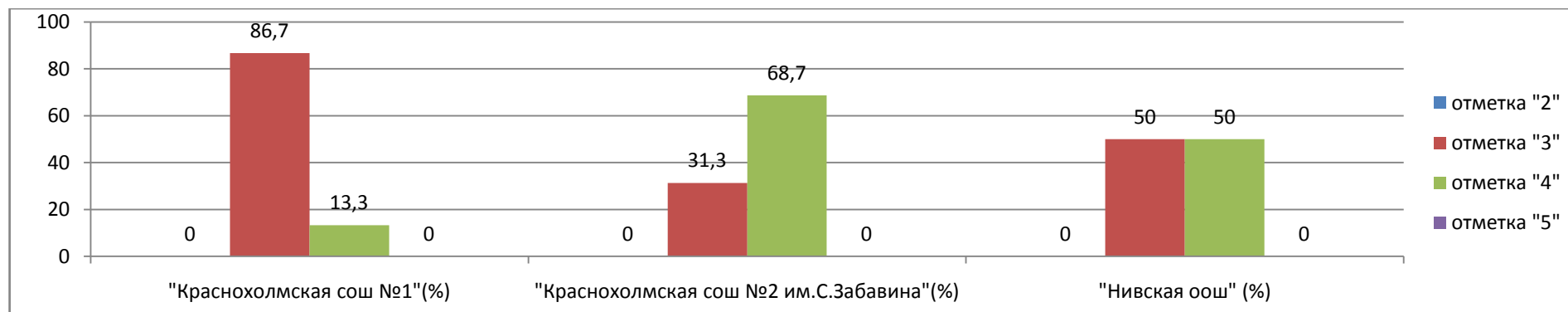
**Результаты ВПР по истории в 8 классах общеобразовательных учреждений
Краснохолмского муниципального округа**

МБОУ	Количество во учащихся	Получили отметки				Соответств ие текущим отметкам	Повысили	Понизили
		«5»	«4»	«3»	«2»			
		ОУ	ОУ	ОУ	ОУ			
«Краснохолмская сош №1»	19	4 чел./ 21%	7 чел./ 36,8%	8 чел./ 42,1%	0	16 чел./ 84,2%	1 чел./ 5,3%	2 чел./ 10,5%
«Краснохолмская сош №2 им.С.Забавина»	17	6 чел./ 35,3%	8 чел./ 47%	3 чел./ 17,6%	0	14 чел./ 82,4%	3 чел./ 17,6%	0
«Большеерагозинская оош»	1	0	1 чел./ 100%	0	0	1 чел./ 100%	0	0
«Хабоцкая оош»	5	0	3 чел./ 60%	2 чел./ 40%	0	4 чел./ 80%	0	1 чел./ 20%
«Нивская оош»	2	1 чел./ 50%	1 чел./ 50%	0	0	1 чел./ 50%	1 чел./ 50%	0
ИТОГО по Краснохолмскому муниципальному округу	44	11/25%	20/45%	13/30%	0	36/81,8%	5/11,4%	3/6,8%



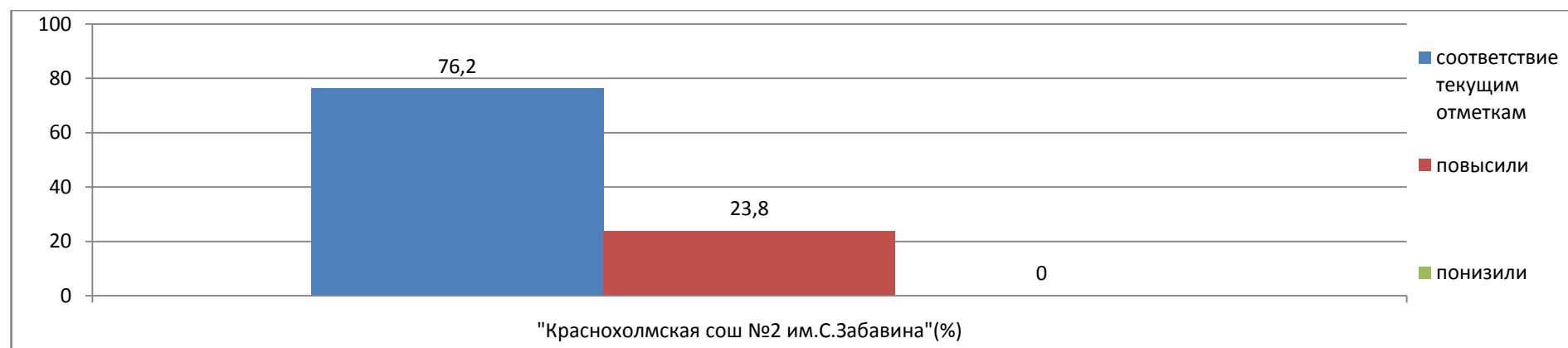
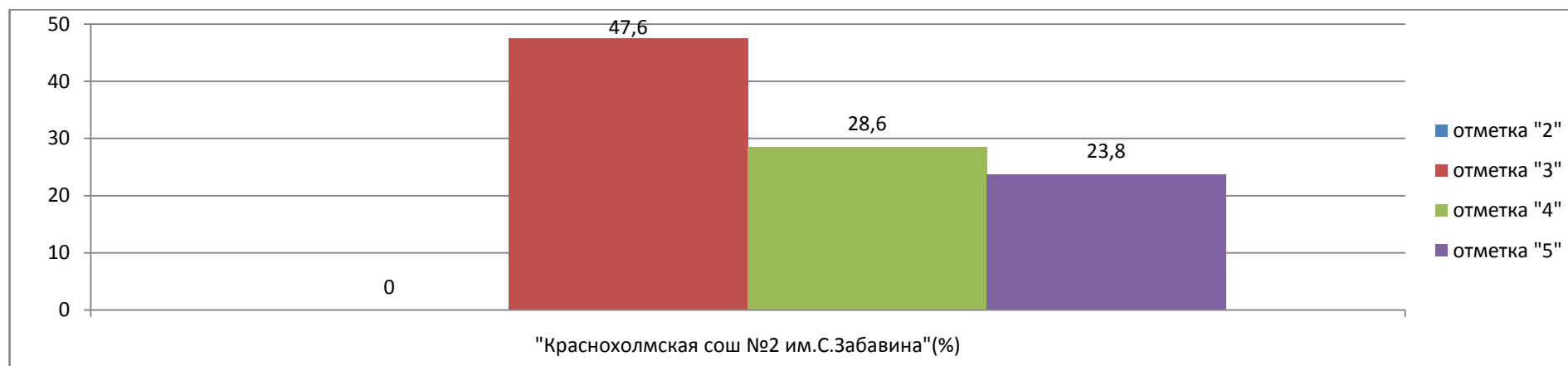
**Результаты ВПР по физике в 8 классах общеобразовательных учреждений
Краснохолмского муниципального округа**

МБОУ	Количество во учащихся	Получили отметки				Соответств ие текущим отметкам	Повысили	Понизили
		«5»	«4»	«3»	«2»			
		ОУ	ОУ	ОУ	ОУ			
«Краснохолмская сош №1»	15	0	2 чел./ 13,3%	13 чел./ 86,7%	0	9 чел./ 60%	0	6 чел./ 40%
«Краснохолмская сош №2 им.С.Забавина»	16	0	11 чел./ 68,7%	5 чел./ 31,3%	0	15 чел./ 93,8%	1 чел./ 6,2%	0
«Нивская оош»	2	0	1 чел./ 50%	1 чел./ 50%	0	1 чел./ 50%	0	1 чел./ 50%
ИТОГО по Краснохолмскому муниципальному округу	33	0	14/42,4%	19/57,6%	0	25/75,8%	1/3%	7/21,2%



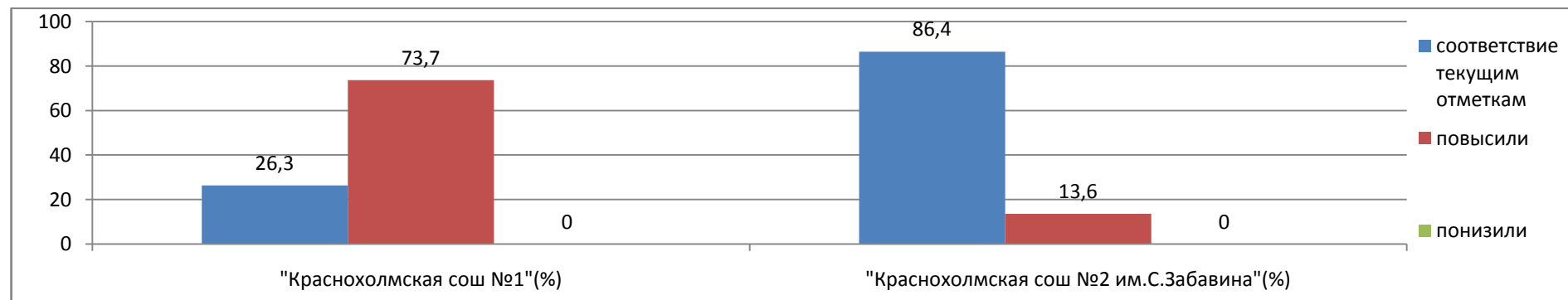
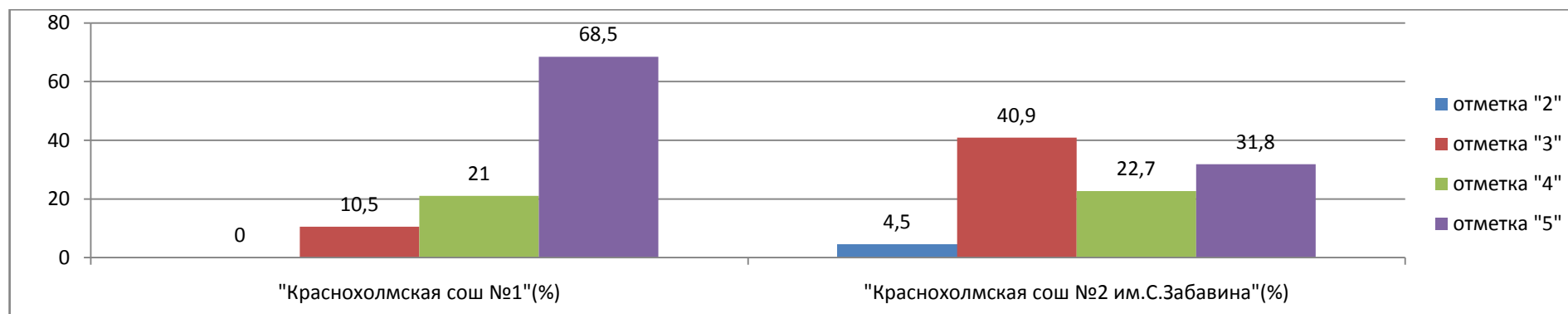
**Результаты ВПР по обществознанию в 8 классах общеобразовательных учреждений
Краснохолмского муниципального округа**

МБОУ	Количество учащихся	Получили отметки				Соответствие текущим отметкам	Повысили	Понизили
		«5»	«4»	«3»	«2»			
		ОУ	ОУ	ОУ	ОУ			
«Краснохолмская сош №2 им.С.Забавина»	21	5 чел./ 23,8%	6 чел./ 28,6%	10 чел./ 47,6%	0	16 чел./ 76,2%	5 чел./ 23,8%	0
ИТОГО по Краснохолмскому муниципальному округу	21	5 чел./ 23,8%	6 чел./ 28,6%	10 чел./ 47,6%	0	16 чел./ 76,2%	5 чел./ 23,8%	0



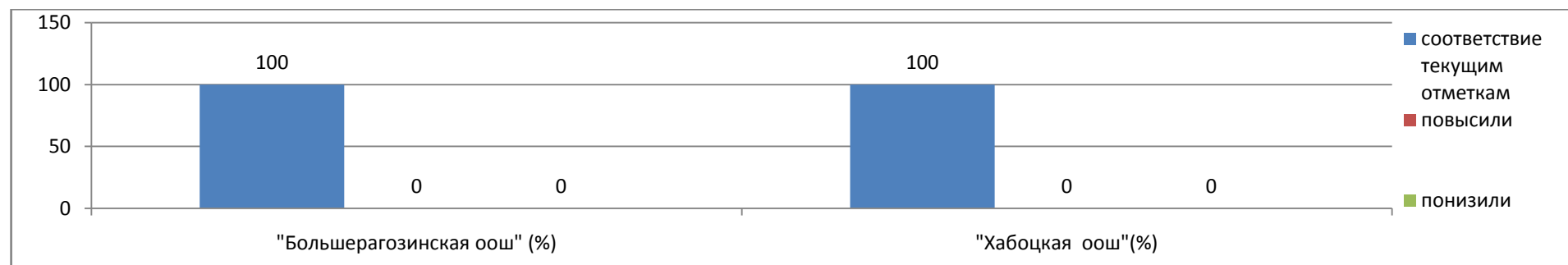
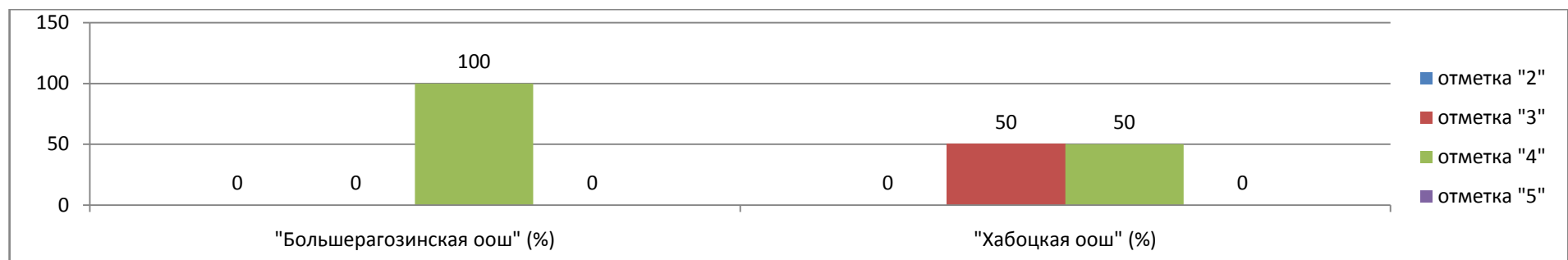
**Результаты ВПР по химии в 8 классах общеобразовательных учреждений
Краснохолмского муниципального округа**

МБОУ	Количество учащихся	Получили отметки				Соответствие текущим отметкам	Повысили	Понизили
		«5»	«4»	«3»	«2»			
		ОУ	ОУ	ОУ	ОУ			
«Краснохолмская сош №1»	19	13 чел./ 68,5%	4 чел./ 21%	2 чел./ 10,5%	0	5 чел./ 26,3%	14 чел./ 73,7%	0
«Краснохолмская сош №2 им.С.Забавина»	22	7 чел./ 31,8%	5 чел./ 22,7%	9 чел./ 40,9%	1 чел./ 4,5%	19 чел./ 86,4%	3 чел./ 13,6%	0
ИТОГО по Краснохолмскому муниципальному округу	41	20/48,8%	9/21,9%	11/26,8%	1/2,5%	24/58,5%	17/41,5%	0



**Результаты ВПР по биологии в 8 классах общеобразовательных учреждений
Краснохолмского муниципального округа**

МБОУ	Количество во учащихся	Получили отметки				Соответств ие текущим отметкам	Повысили	Понизили
		«5»	«4»	«3»	«2»			
		ОУ	ОУ	ОУ	ОУ			
«Большеагазинская оош»	1	0	1 чел./ 100%	0	0	1 чел./ 100%	0	0
«Хабоцкая оош»	6	0	3 чел./ 50%	3 чел./ 50%	0	6 чел./ 100%	0	0
ИТОГО по Краснохолмскому муниципальному округу	7	0	4/57,1%	3/42,9%	0	7/100%	0	0



**Результаты ВПР по географии в 8 классах общеобразовательных учреждений
Краснохолмского муниципального округа**

МБОУ	Количество во учащихся	Получили отметки				Соответств ие текущим отметкам	Повысили	Понизили
		«5»	«4»	«3»	«2»			
		ОУ	ОУ	ОУ	ОУ			
«Краснохолмская сош №1»	14	2 чел./ 14,2%	6 чел./ 42,9%	6 чел./ 42,9%	0	11 чел./ 78,6%	1 чел./ 7,1%	2 чел./ 14,3%
ИТОГО по Краснохолмскому муниципальному округу	14	2 чел./ 14,2%	6 чел./ 42,9%	6 чел./ 42,9%	0	11 чел./ 78,6%	1 чел./ 7,1%	2 чел./ 14,3%

