

ПРИКАЗ

13.03.2023

г.Красный Холм

№62

*О проведении муниципального мониторинга показателей уровня сформированности функциональной грамотности и метапредметных результатов обучающихся 6-х классов в общеобразовательных учреждениях Краснохолмского муниципального округа в 2022 – 2023 учебном году*

На основании Положения о муниципальной системе оценки качества образования Краснохолмского муниципального округа и плана-графика проведения мониторинговых исследований в системе образования Краснохолмского муниципального округа в 2022-2023 учебном году **приказываю:**

- 1.Провести в марте 2023 года комплексные проверочные работы с целью выявления уровня сформированности функциональной грамотности и метапредметных результатов обучающихся 6-х классов.
- 2.Утвердить показатели и формы, используемые для мониторинга показателей уровня сформированности функциональной грамотности и метапредметных результатов обучающихся 6-х классов в общеобразовательных учреждениях Краснохолмского муниципального округа в 2022 – 2023 учебном году (приложение).
- 3.Руководителям МБОУ организовать проведение исследования, проверку работ, заполнение анализа работы и направление материалов в методический кабинет Отдела образования Администрации Краснохолмского муниципального округа до 5апреля 2023 года.
- 4.Муниципальному координатору по проведению исследования Ивановой Н.В. обеспечить контроль за своевременным проведением исследования и анализу результатов в целом по общеобразовательным учреждениям.
5. Контроль за исполнением приказа возложить на Иванову Н.В., ведущего специалиста-методиста Отдела образования Администрации Краснохолмского муниципального округа.

Заведующий Отделом образования  
Администрации Краснохолмского  
муниципального округа

Н.В.Шадеркова

**Показатели и формы, используемые для мониторинга показателей уровня сформированности функциональной грамотности и метапредметных результатов обучающихся 6-х классов в общеобразовательных учреждениях Краснохолмского муниципального округа в 2022 – 2023 учебном году**

**Показатели:**

- успешность сформированности функциональной грамотности по ОО/Краснохолмскому муниципальному округу;
- общий балл за выполнение всей работы;
- успешность сформированности умений работать с текстом, связанным с предметными областями по ОО/Краснохолмскому муниципальному округу;
- общий балл за выполнение заданий по каждой из содержательных областей;
- доля обучающихся, справившихся с заданиями по предметным областям;
- успешность сформированности отдельных групп умений работать с текстом
- общий балл за выполнение заданий каждой группы умений независимо от предметной области. Средний процент выполнения заданий, оценивающих - 1 -ю группу умений – общее понимание текста и ориентация в тексте; 2-ю группу - глубокое и детальное понимание содержания и формы текста; 3-ю группу - использование информации из текста для различных целей по ОО/Краснохолмскому муниципальному округу;
- доля обучающихся по ОО/Краснохолмскому муниципальному округу, умеющих ориентироваться в тексте;
- доля обучающихся по ОО/Краснохолмскому муниципальному округу, показавших глубокое и детальное понимание содержания и формы текста;
- доля обучающихся по ОО/Краснохолмскому муниципальному округу, умеющих использовать информацию из текста для различных целей;
- уровни достижений - доля обучающихся по ОО/Краснохолмскому муниципальному округу, показавших недостаточный, пониженный, базовый и повышенный уровни овладения стратегиями смыслового чтения и работы с информацией.

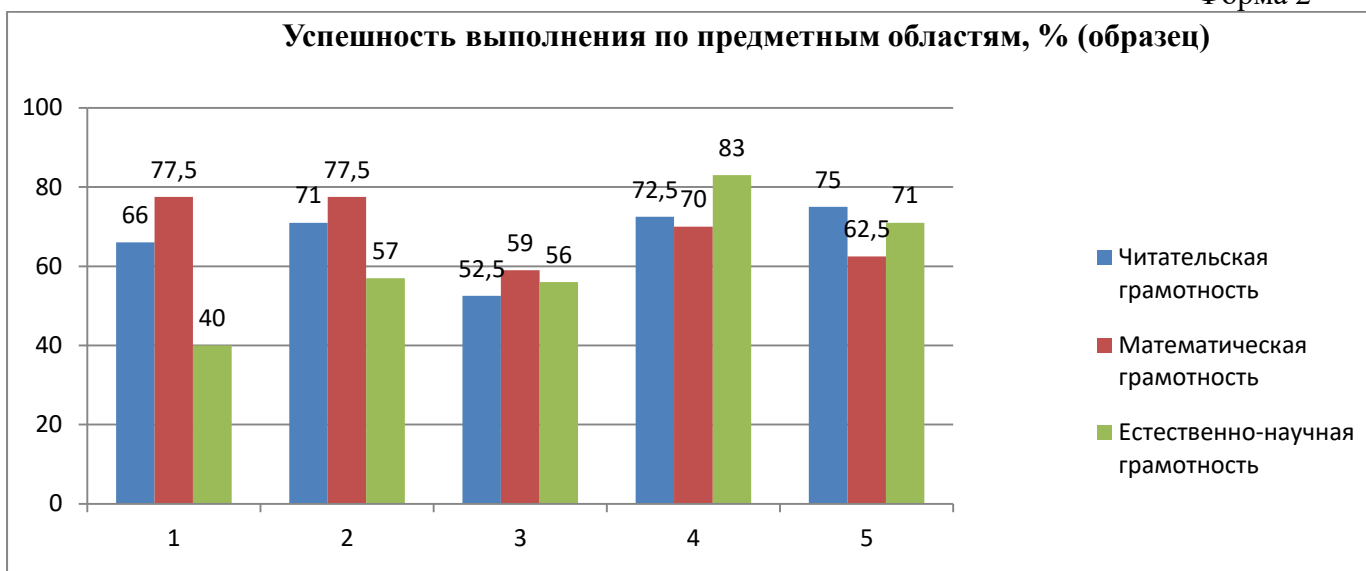
Форма 1

**Результаты мониторинга в 6 классах общеобразовательных учреждений Краснохолмского муниципального округа**

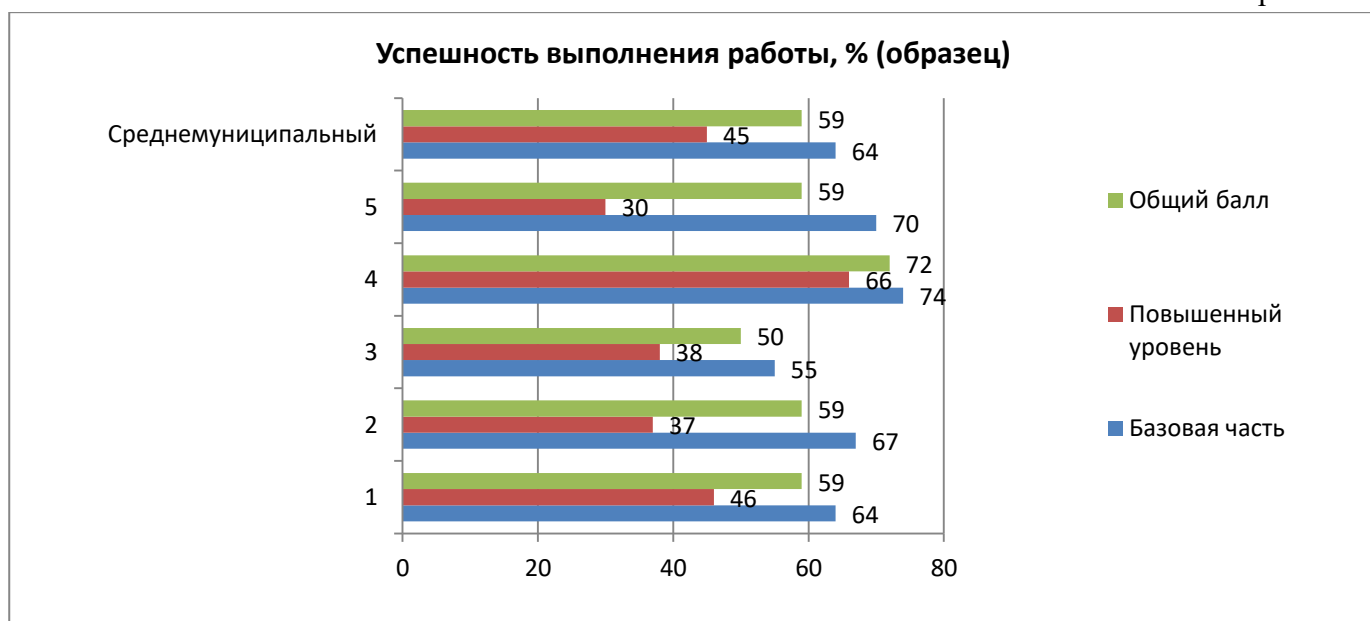
МБОУ	Успешность выполнения (балл/% от максимального балла)			
	Задания по предметным областям			Вся работа (общий балл/%)
	Читательская грамотность	Математическая грамотность	Естественно-научная грамотность	
кл. МБОУ «Краснохолмская сош № 1»				

кл. МБОУ «Краснохолмская сош № 1»				
кл. МБОУ «Краснохолмская сош № 2 им. С.Забавина»				
кл. МБОУ «Краснохолмская сош № 2 им. С.Забавина»				
«Хабоцкая оош»				
Средний балл по МО				
Максимальный балл				

Форма 2

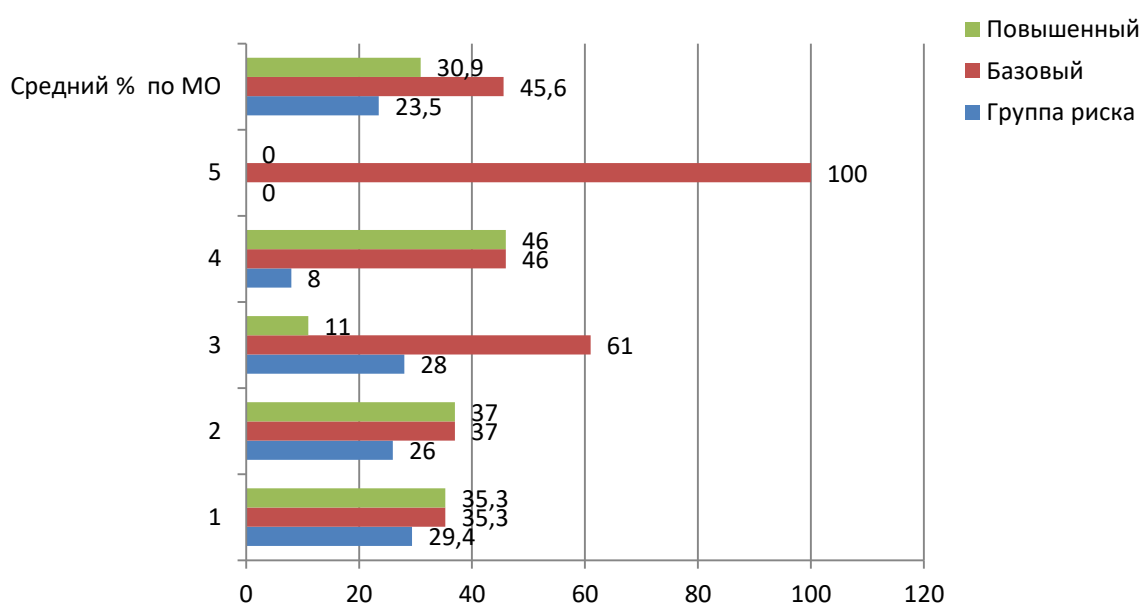


Форма 3

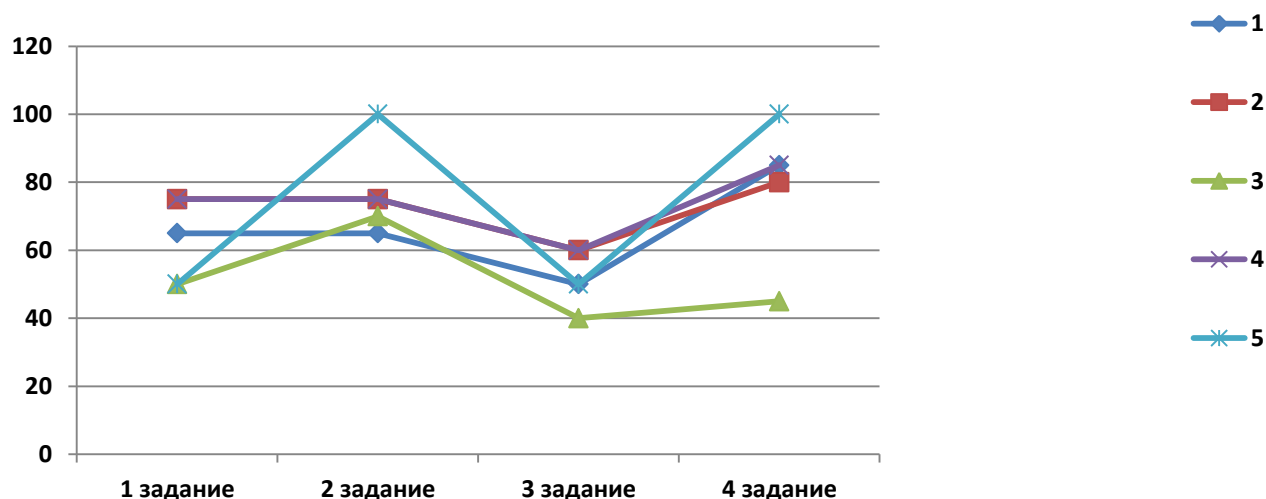


МБОУ	Уровни достижения (% учащихся)		
	Группа риска	Базовый	Повышенный
кл. МБОУ «Краснохолмская сош № 1»			
кл. МБОУ «Краснохолмская сош № 1»			
кл. МБОУ «Краснохолмская сош № 2 им. С.Забавина»			
кл. МБОУ «Краснохолмская сош № 2 им. С.Забавина»			
«Хабоцкая оош»			
Средний % по МО			

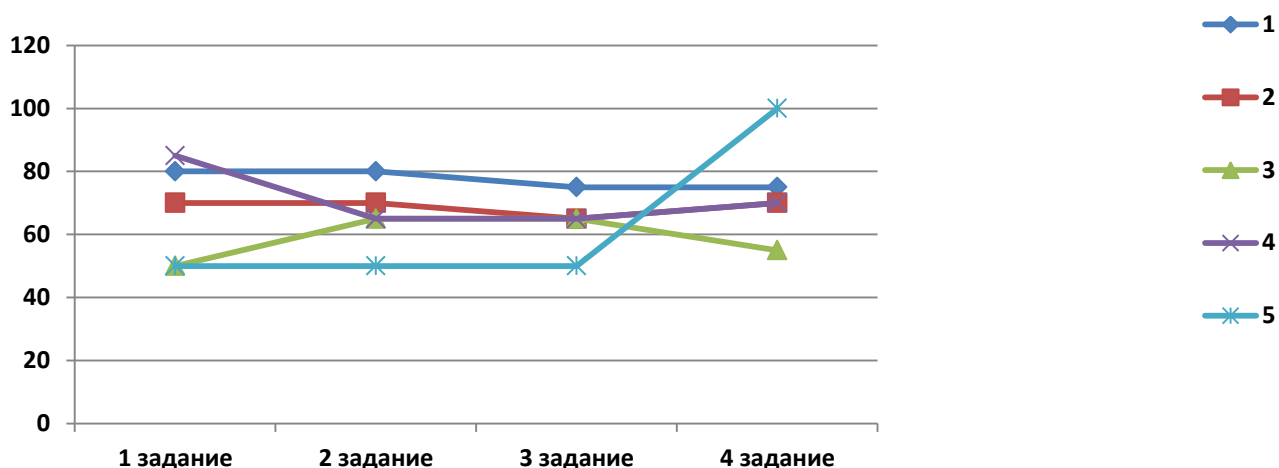
Распределение по уровням достижений, % (образец)



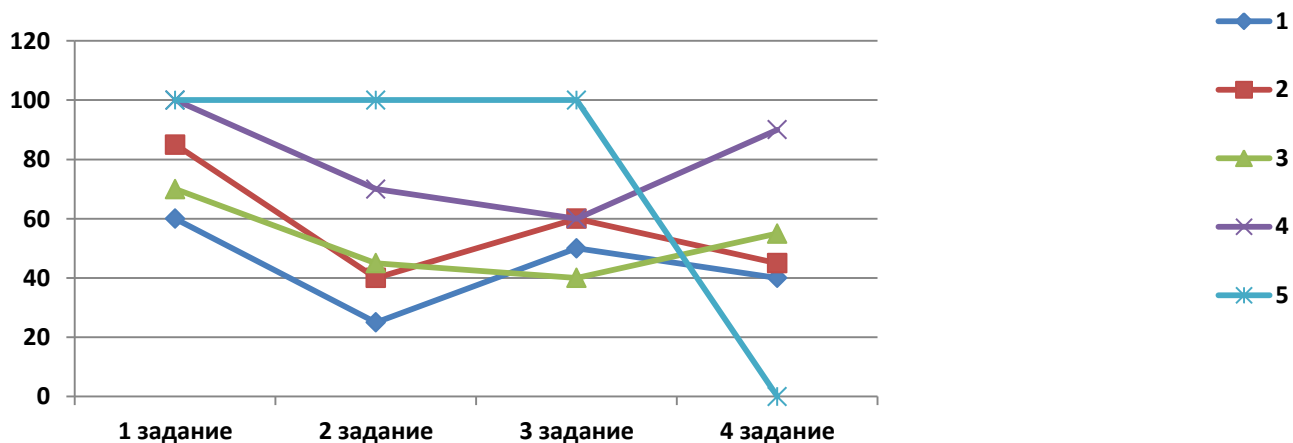
Выполнение заданий по читательской грамотности, % (образец)



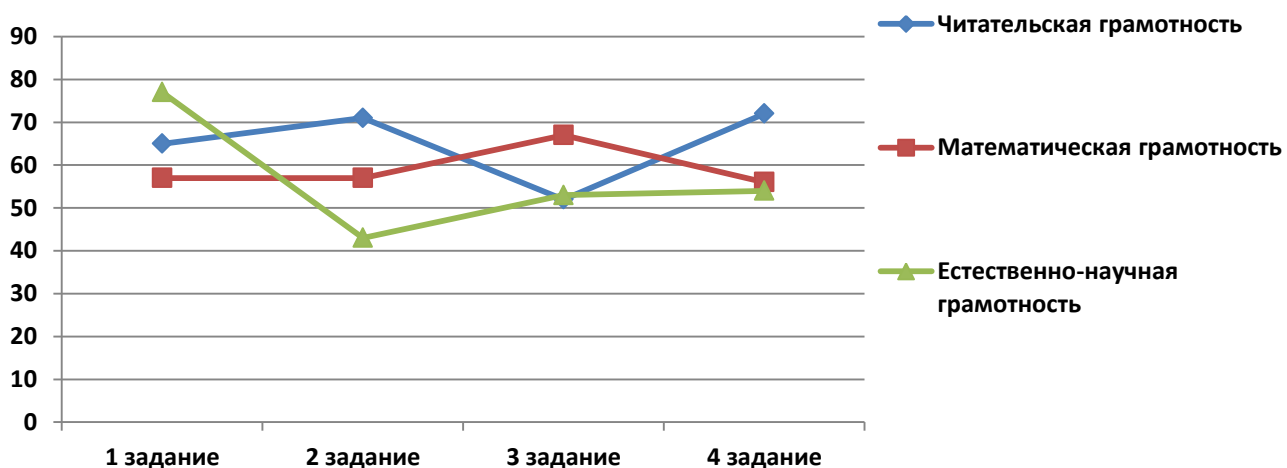
Выполнение заданий по математической грамотности,% (образец)



Выполнение заданий по естественно-научной грамотности,% (образец)



Средний % выполнения заданий по муниципальному округу (образец)



**Средний % выполнения заданий по группам умений (образец)**