

ПРИКАЗ

07.03.2024

г.Красный Холм

№ 88

О проведении муниципального мониторинга показателей уровня сформированности функциональной грамотности и метапредметных результатов обучающихся 4-х классов в общеобразовательных учреждениях Краснохолмского муниципального округа в 2023 – 2024 учебном году

На основании Положения о муниципальной системе оценки качества образования Краснохолмского муниципального округа и плана-графика проведения мониторинговых исследований в системе образования Краснохолмского муниципального округа в 2023-2024 учебном году **приказываю:**

- 1.Провести в марте 2024 года комплексные проверочные работы с целью выявления уровня сформированности функциональной грамотности и метапредметных результатов – читательской грамотности обучающихся 4-х классов.
- 2.Утвердить показатели и формы, используемые для мониторинга показателей уровня сформированности функциональной грамотности и метапредметных результатов обучающихся 4-х классов в общеобразовательных учреждениях Краснохолмского муниципального округа в 2023 – 2024 учебном году (приложение).
- 3.Руководителям МБОУ организовать проведение исследования, проверку работ, заполнение анализа работы и направление материалов в методический кабинет Отдела образования Администрации Краснохолмского муниципального округа до 1 апреля 2024 года.
- 4.Муниципальному координатору по проведению исследования Ивановой Н.В. обеспечить контроль за своевременным проведением исследования и анализу результатов в целом по общеобразовательным учреждениям.
5. Контроль за исполнением приказа возложить на Иванову Н.В., ведущего специалиста-методиста Отдела образования Администрации Краснохолмского муниципального округа.

Заведующий Отделом образования
Администрации Краснохолмского
муниципального округа

Н.В.Шадеркова

Показатели и формы, используемые для мониторинга показателей уровня сформированности функциональной грамотности и метапредметных результатов обучающихся 4-х классов в общеобразовательных учреждениях Краснохолмского муниципального округа в 2023 – 2024 учебном году

Показатели:

- доля обучающихся по ОУ/Краснохолмскому муниципальному округу, успешно справившихся с заданиями по функциональной грамотности, в общей численности обучающихся;
- доля обучающихся по ОУ/Краснохолмскому муниципальному округу, успешно справившихся с заданиями по читательской грамотности, от общего количества обучающихся, в отношении которых проводилась оценка читательской грамотности;
- доля обучающихся по ОУ/Краснохолмскому муниципальному округу, успешно справившихся с заданиями по математической грамотности, от общего количества обучающихся, в отношении которых проводилась оценка математической грамотности;
- доля обучающихся по ОУ/Краснохолмскому муниципальному округу, успешно справившихся с заданиями по естественнонаучной грамотности, от общего количества обучающихся, в отношении которых проводилась оценка естественнонаучной грамотности;
- качество выполнения работы;
- доля обучающихся по ОУ/Краснохолмскому муниципальному округу, показавших повышенный уровень сформированности функциональной грамотности;
- доля обучающихся по ОУ/Краснохолмскому муниципальному округу, показавших базовый уровень сформированности функциональной грамотности;
- доля обучающихся по ОУ/Краснохолмскому муниципальному округу, показавших низкий (группа риска) уровень сформированности функциональной грамотности.

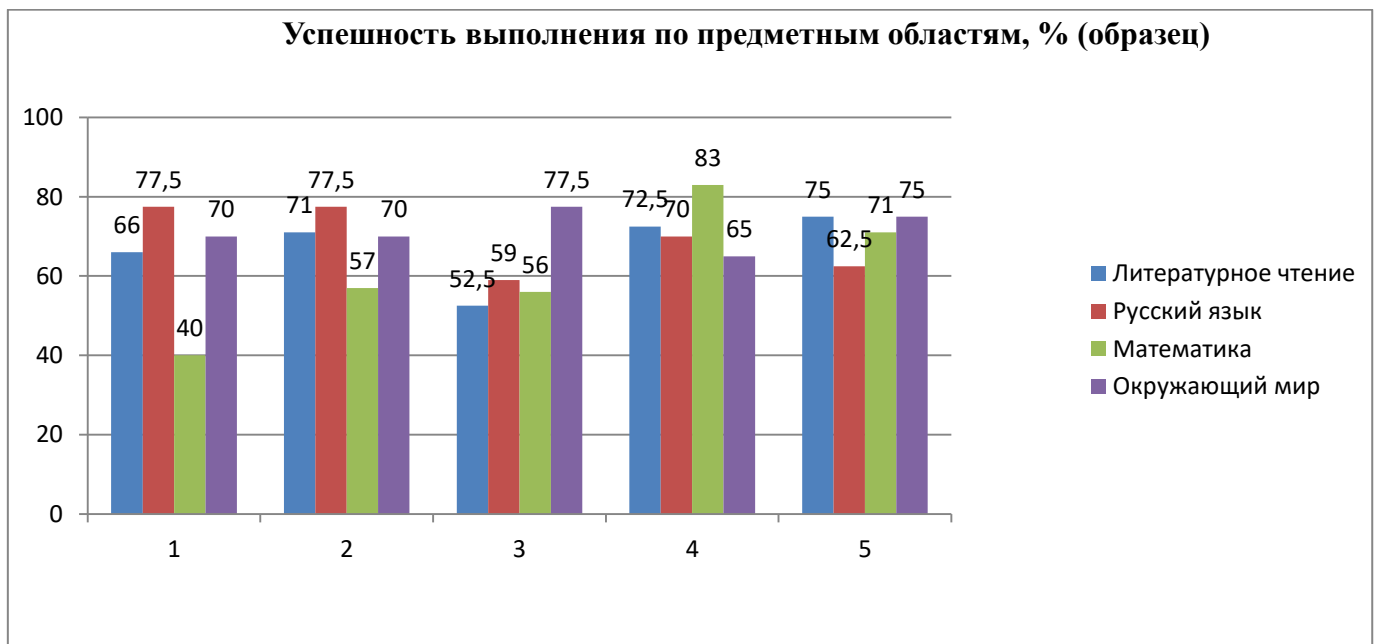
Форма 1

**Результаты мониторинга в 4 классах общеобразовательных учреждений
Краснохолмского муниципального округа**

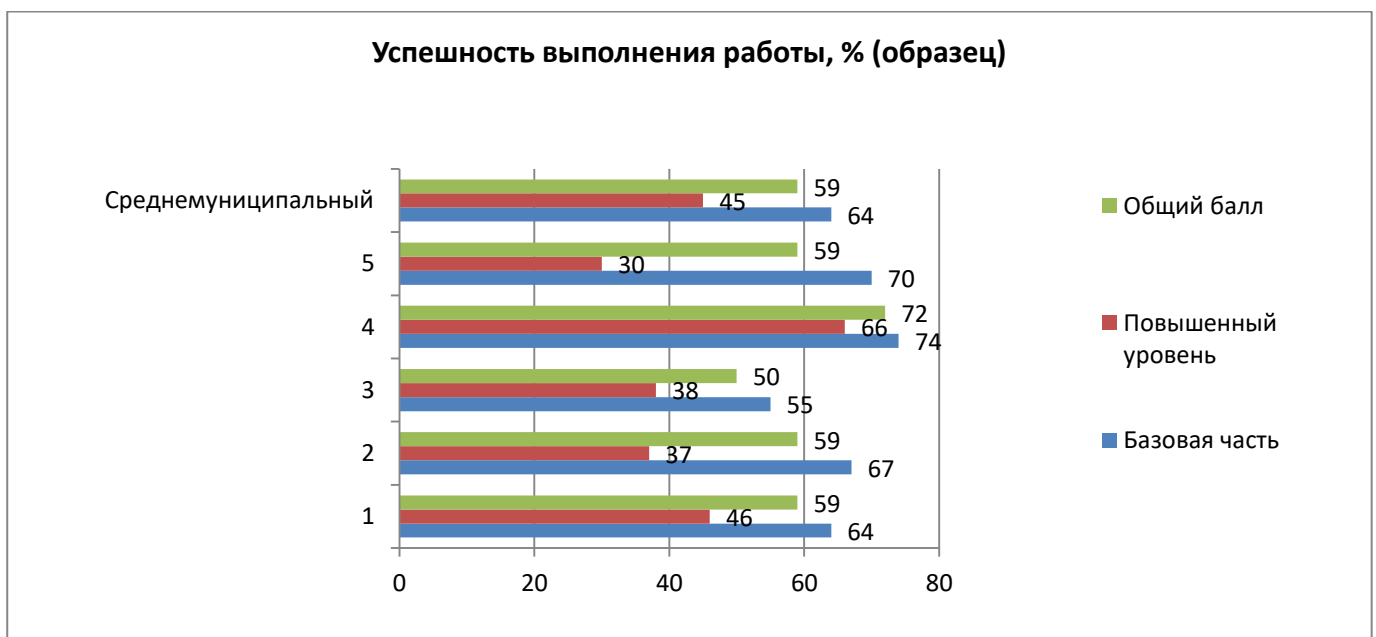
МБОУ	Успешность выполнения (балл/% от максимального балла)						
	Задания по предметным областям				Базовая часть	Дополнительная часть (повышенный уровень)	Вся работа (общий балл/%)
	Литературное чтение	Русский язык	Математика	Окружающий мир			
кл. МБОУ «Краснохолмская сош № 1»							
кл. МБОУ «Краснохолмская сош № 1»							

кл. МБОУ «Краснохолмская сош № 2 им. С.Забавина»							
кл. МБОУ «Краснохолмская сош № 2 им. С.Забавина»							
«Хабовская оош»							
Средний балл по МО							
Максимальный балл							

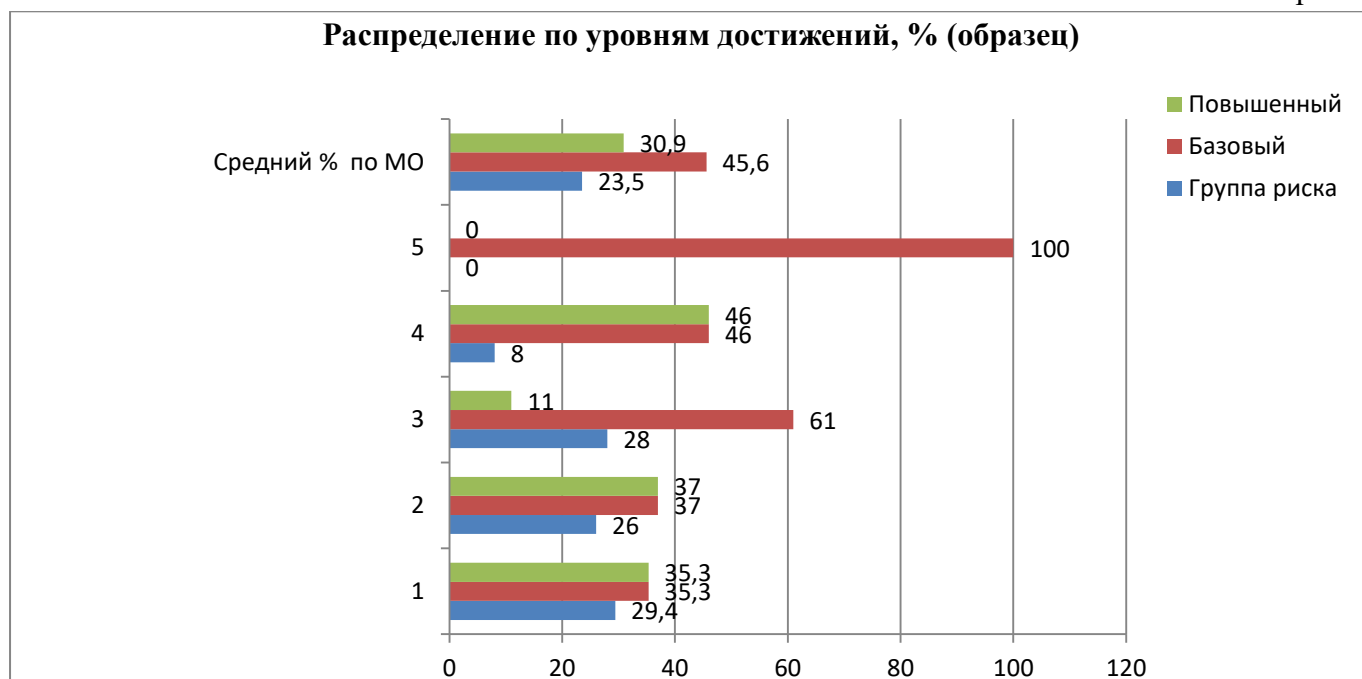
Форма 2



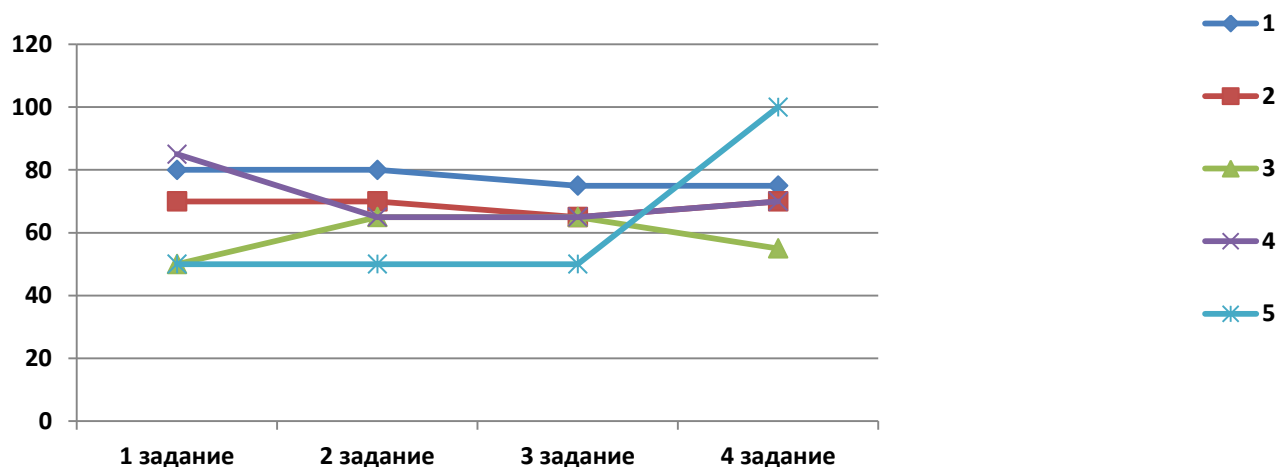
Форма 3



МБОУ	Уровни достижения (% учащихся)		
	Группа риска	Базовый	Повышенный
кл. МБОУ «Краснохолмская сош № 1»			
кл. МБОУ «Краснохолмская сош № 1»			
кл. МБОУ «Краснохолмская сош № 2 им. С.Забавина»			
кл. МБОУ «Краснохолмская сош № 2 им. С.Забавина»			
«Хабовская оош»			
Средний % по МО			

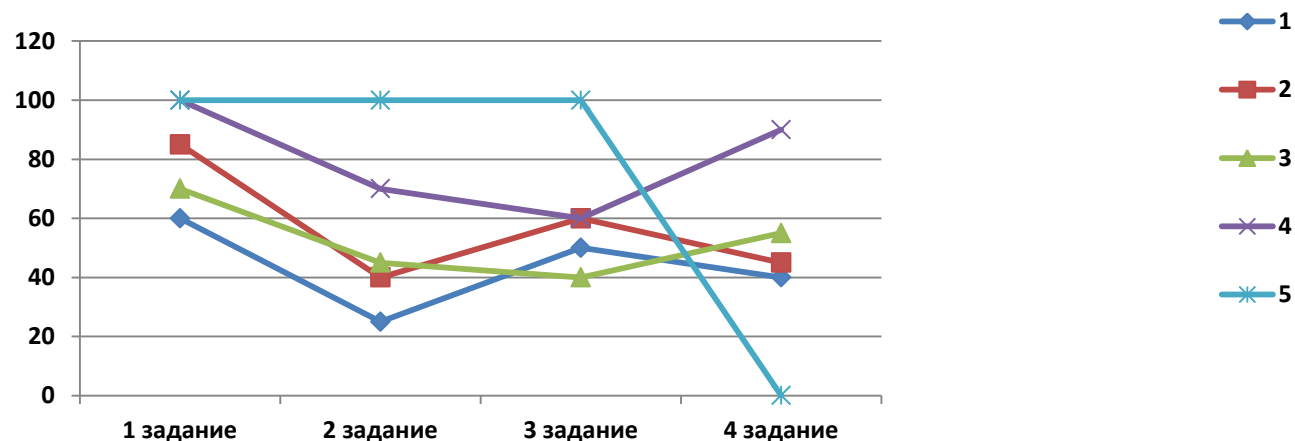


Выполнение заданий по русскому языку,% (образец)



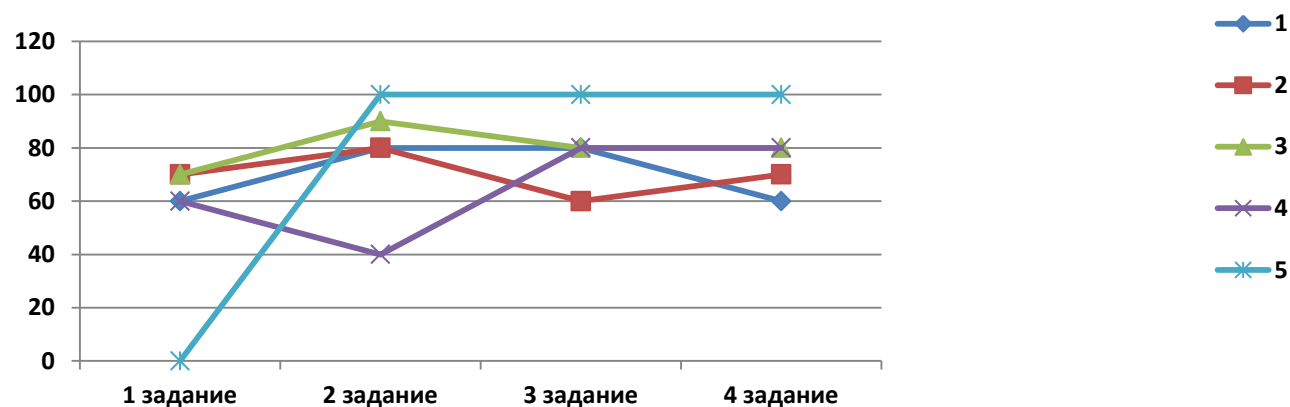
Форма 8

Выполнение заданий по математике,% (образец)



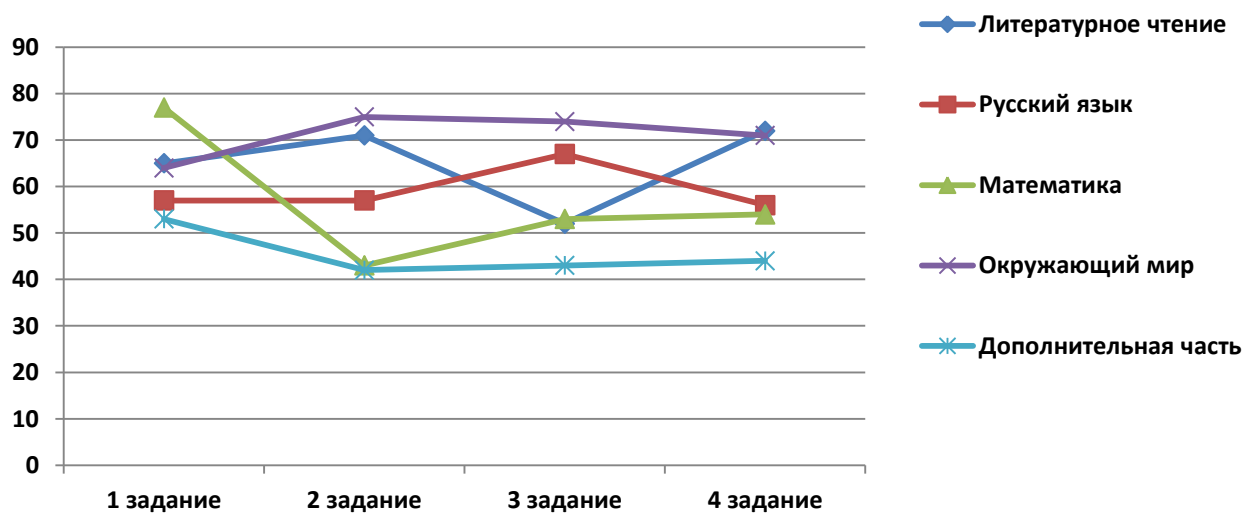
Форма 9

Выполнение заданий по окружающему миру,% (образец)



Форма 10

Средний % выполнения заданий по муниципальному округу (образец)



Форма 11

Средний % выполнения заданий по группам умений (образец)

