

**Отдел образования  
Администрации Краснохолмского муниципального округа**

**ПРИКАЗ**

г. Красный Холм

26.02.2024

№75

О проведении мониторинга показателей результатов всероссийских проверочных работ в общеобразовательных организациях Краснохолмского муниципального округа в 2024 году

В соответствии с Положением о РСОКО и Положением о МСОКО, на основании плана-графика проведения мониторинговых исследований в системе образования Краснохолмского муниципального округа в 2023-2024 учебном году, утвержденного приказом Отдела образования Администрации Краснохолмского муниципального округа от 08.06.2023 года №190, приказа Отдела образования от 22.02.2024 года №67 «О проведении Всероссийских проверочных работ в 2024 году в общеобразовательных организациях Краснохолмского муниципального округа», с целью осуществления мониторинга уровня общеобразовательной подготовки обучающихся в соответствии с требованиями ФГОС, совершенствования преподавания учебных предметов, повышения качества образовательных результатов на основе анализа образовательных результатов и выявления их динамики

**ПРИКАЗЫВАЮ:**

1. Провести мониторинг показателей результатов всероссийских проверочных работ в общеобразовательных организациях Краснохолмского муниципального округа в 2024 году до 24 мая 2024 года по соответствующим показателям и формам (Приложение 1).
2. Контроль за исполнением приказа возложить на Чернецову Н.Н., заведующую методическим кабинетом Отдела образования Администрации Краснохолмского муниципального округа.

Заведующий Отделом образования  
Администрации Краснохолмского  
муниципального округа

Н.В.Шадеркова

С приказом ознакомлены:

**Показатели и формы, используемые для мониторинга показателей результатов  
всероссийских проверочных работ в общеобразовательных организациях Краснохолмского  
муниципального округа в 2024 году**

**Показатели:**

- доля обучающихся по ОО и Краснохолмскому муниципальному округу, достигших базового уровня подготовки;
- доля обучающихся по ОО и Краснохолмскому муниципальному округу, не преодолевших минимальную границу освоения;
- доля обучающихся по ОО и Краснохолмскому муниципальному округу, достигших высокого уровня подготовки;
- доля обучающихся по ОО и Краснохолмскому муниципальному округу, достигших базового/высокого уровня подготовки по всем проверяемым предметам в параллели;
- средний процент выполнения заданий по контролируемым элементам содержания и требованиям;
- типичные затруднения в разрезе учебных предметов;
- динамика образовательных результатов в разрезе предметов за 3 года;
- доля обучающихся по ОО и Краснохолмскому муниципальному округу, показавших результат выше/ниже/в соответствии со школьной успеваемостью по предмету;
- доля ОО, охваченных общественным наблюдением, при проведении процедур оценки качества образования;
- доля ОО с признаками необъективных результатов (присутствие общественных наблюдателей при проведении ВПР и проверке работ; наличие школьных комиссий для проверки работ участников ВПР; учет доли обучающихся, достигших минимального порога с переходом в 1-2 балла; наличие мероприятий в ОО по формированию позитивного отношения к объективной оценке и т.д.);
- доля ОО с высоким индексом низких результатов по предмету.

Форма 1

**Результаты ВПР по \_\_\_\_\_ (предмет) в \_\_\_\_\_ классах общеобразовательных учреждений Краснохолмского муниципального округа**

МБОУ	Количество учащихся	Достигли высокого уровня подготовк	Достигли базового уровня подготовки	Не преодолели минимальную границу освоения	Соответствие отметкам за предыдущий год	Выше отметок за предыдущий год	Ниже отметок за предыдущий год
		и Кол-во/%	Кол-во/%	Кол-во/%	Кол-во/%	Кол-во/%	Кол-во/%
«Краснохолмская сош №1»							
«Краснохолмская сош №2 им.С.Забавина»							
«Хабоцкая оош»							
<b>ИТОГО по Краснохолмскому муниципальному округу</b>							

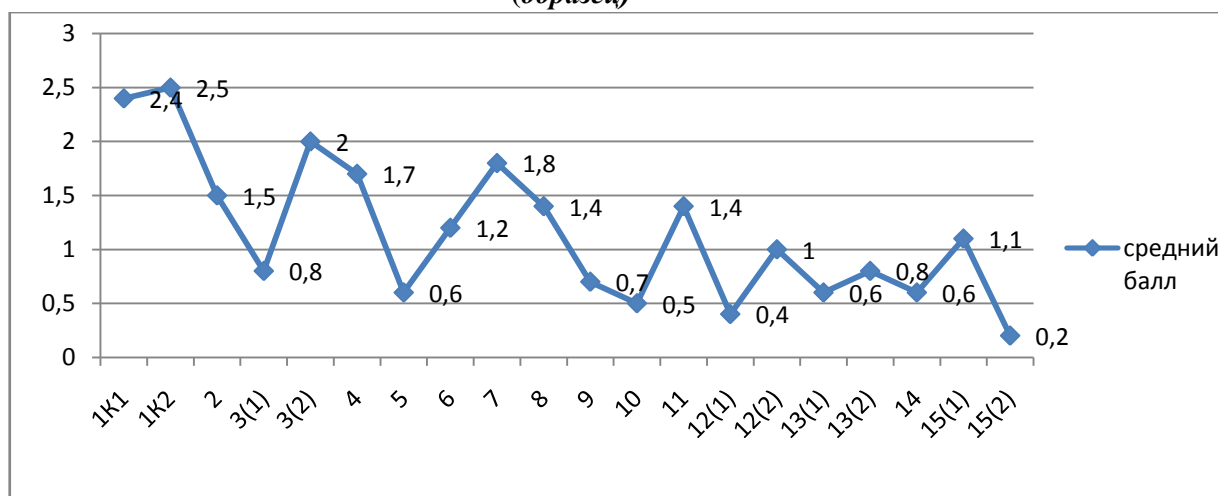
Результаты ВПР по \_\_\_\_\_ (предмет) в \_\_\_\_\_ классах общеобразовательных учреждений Краснохолмского муниципального округа

МБОУ	Количество учащихся	Достигли высокого уровня подготовки			Достигли базового уровня подготовки			Не преодолели минимальную границу освоения		
		ОУ	Тверская обл.	Россия	ОУ	Тверская обл.	Россия	ОУ	Тверская обл.	Россия
«Краснохолмская сош №1»										
«Краснохолмская сош №2 им.С.Забавина»										
«Хабоцкая оош»										
<b>ИТОГО по Краснохолмскому муниципальному округу</b>										

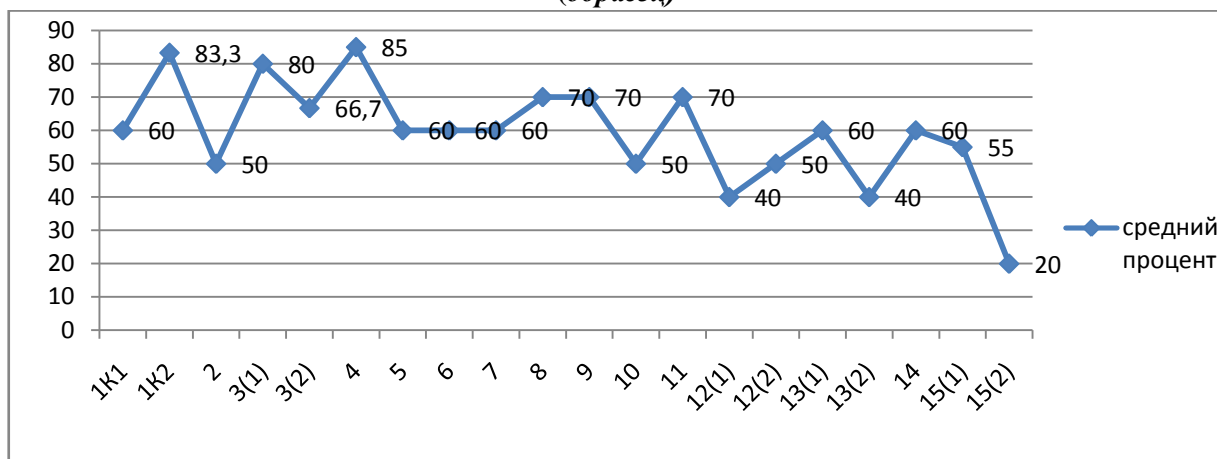
Статистика результатов ВПР по отметкам \_\_\_\_\_ (предмет) в \_\_\_\_\_ классах общеобразовательных учреждений Краснохолмского муниципального округа

МБОУ	Количество учащихся	Получили отметки			
		«5»	«4»	«3»	«2»
		Кол-во/%	Кол-во/%	Кол-во/%	Кол-во/%
«Краснохолмская сош №1»					
«Краснохолмская сош №2 им.С.Забавина»					
«Хабоцкая оош»					
<b>ИТОГО по Краснохолмскому муниципальному округу</b>					

Средний балл выполнения заданий по контролируемым элементам содержания и требованиям (образец)



**Средний процент выполнения заданий по контролируемым элементам содержания и требованиям (образец)**



Форма 6

**Достижение планируемых результатов**

Блоки ПООП обучающийся научится / получит возможность научиться или проверяемые требования (умения) в соответствии с ФГОС	Краснохолмский МО	МБОУ "Краснохолмская сош № 1"	МБОУ "Краснохолмская сош № 2 им.С. Забавина"	МБОУ "Хабовская сош"

Форма 7

Планируемые результаты, недостаточно сформированные у обучающихся \_\_\_\_\_ классов общеобразовательных учреждений Краснохолмского муниципального округа по \_\_\_\_\_ (предмету) (средний процент выполнения заданий по контролируемым элементам содержания и требованиям):

1. ....
2. .... и т.д.

Наиболее успешно выполнены задания на умение:

1. ....
2. .... и т.д.

Форма 8

**Общие результаты ВПР в \_\_\_\_\_ 5 классах в разрезе предметов**

Предмет	Доля обучающихся, достигших базового уровня подготовки, %			Доля обучающихся, достигших высокого уровня подготовки, %		
	Краснохолмский МО	Тверская обл.	Россия	Краснохолмский МО	Тверская обл.	Россия

Форма 9

**Общие результаты распределения по отметкам ВПР в \_\_\_\_\_ классах в разрезе предметов**

Предмет	Кол-во ОО	Кол-во уч-ков (чел.)	Распределение по отметкам (%)			
			«5»	«4»	«3»	«2»

**Динамика результатов ВПР (\_\_\_\_\_ класс), 2022-2024 гг.**

Предмет	Доля обучающихся, достигших базового уровня подготовки (%)			Доля обучающихся, достигших высокого уровня подготовки (%)		
	2024 г.	2023 г.	2022 г.	2024 г.	2023 г.	2022 г.

**Анализ обеспечения объективности проведения всероссийских проверочных работ (далее- ВПР) в общеобразовательной организации**

Наименование муниципального образования: Краснохолмский муниципальный округ Тверской области

№	Наименование ОО	Наличие общественного наблюдения на этапе проведения ВПР*					Наличие общественного наблюдения на этапе проверки ВПР*					
		4 кл	5 кл	6 кл	7 кл	8 кл	4 кл	5 кл	6 кл	7 кл	8 кл	
1	«Краснохолмская сош №1»											
2	«Краснохолмская сош №2 им.С.Забавина»											
3	«Хабоцкая оош»											

\*Отметить цифрами наличие/отсутствие общественного наблюдения в каждой параллели:

«1» присутствие общественного наблюдателя во всех проверяемых предметах во всех классах параллели;

«2» частичный охват общественным наблюдением;

«3» общественного наблюдателя не было ни на одном из проверяемых предметов в параллели.

**Анализ обеспечения объективности результатов всероссийских проверочных работ (далее –ВПР) в общеобразовательной организации**

Наименование муниципального образования: Краснохолмский муниципальный округ Тверской области

№ п/п	Наименование образовательной организации (далее – ОО), участвующей в ВПР-2024	Показатели выявления ОО с признаками необъективных результатов ВПР		Организация муниципальной проверки/перепроверки ВПР (можно выборочной) (с указанием критериев, например, ОО попала в список с необъективными результатами или список ШНОР в 2022, 2023 гг.; муниципальный контроль за обеспечением качества проверки работ обучающихся и др.)
		более 30% обучающихся не подтвердили школьную отметку результатами ВПР (указать класс, предмет)	наблюдается резкий скачок полученных обучающимися первичных баллов на границе отметок «2» и «3»(указать класс, предмет, % )	

Директор МБОУ \_\_\_\_\_

\_\_\_\_\_